

GÅRDHAVEHUSE - KATRINELUND

Katrinelund Vej 2 | Hus nr.: 22 - 40

2020



Katrinelund 22 - 40

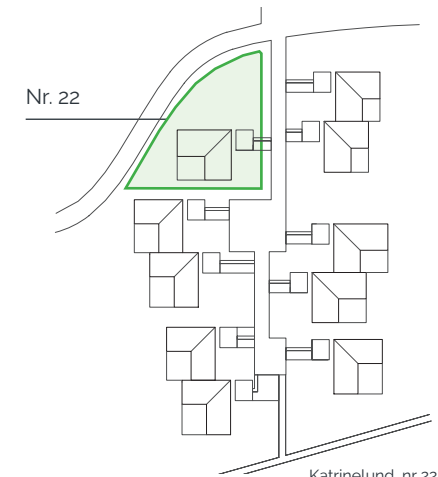
Oversigtsplan (med huse fra vej 1)



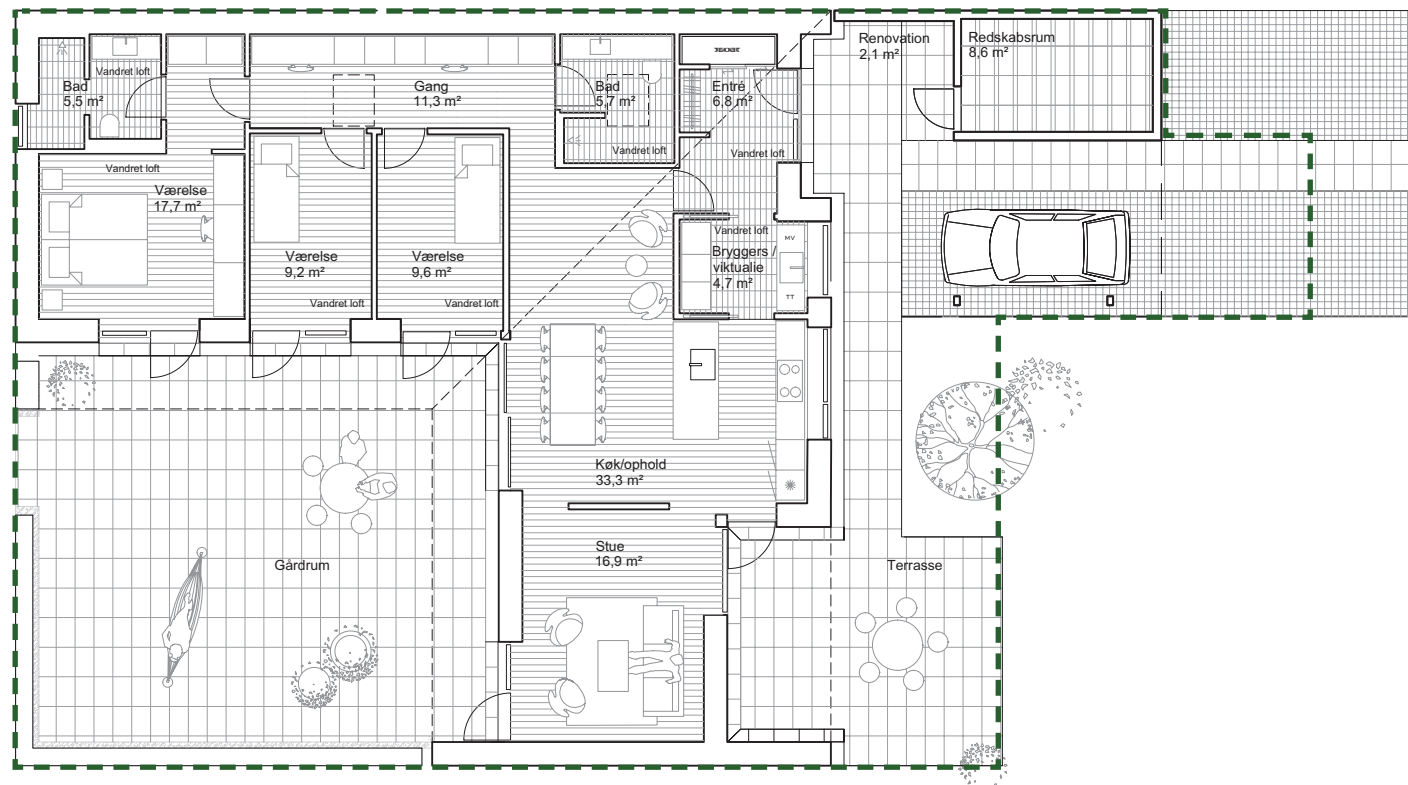
Katrinelund 22

Boligplan

Boligtype.....	2
Værelser	5
Bolig areal	149,5 m ²
Gårdhave areal	73 m ²
Skur / Carport areal.....	31 m ²
Matrikelareal.....	353 m ²



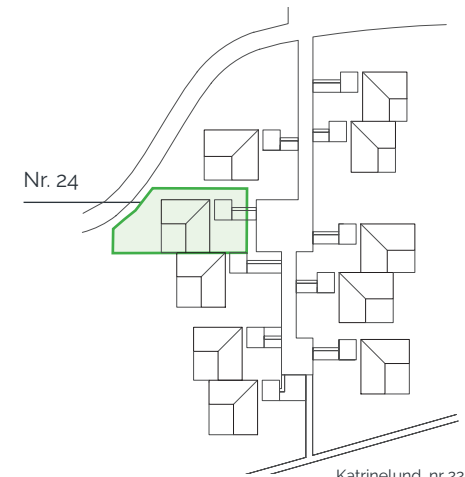
Katrinelund, nr 22-40
Oversigtsplan



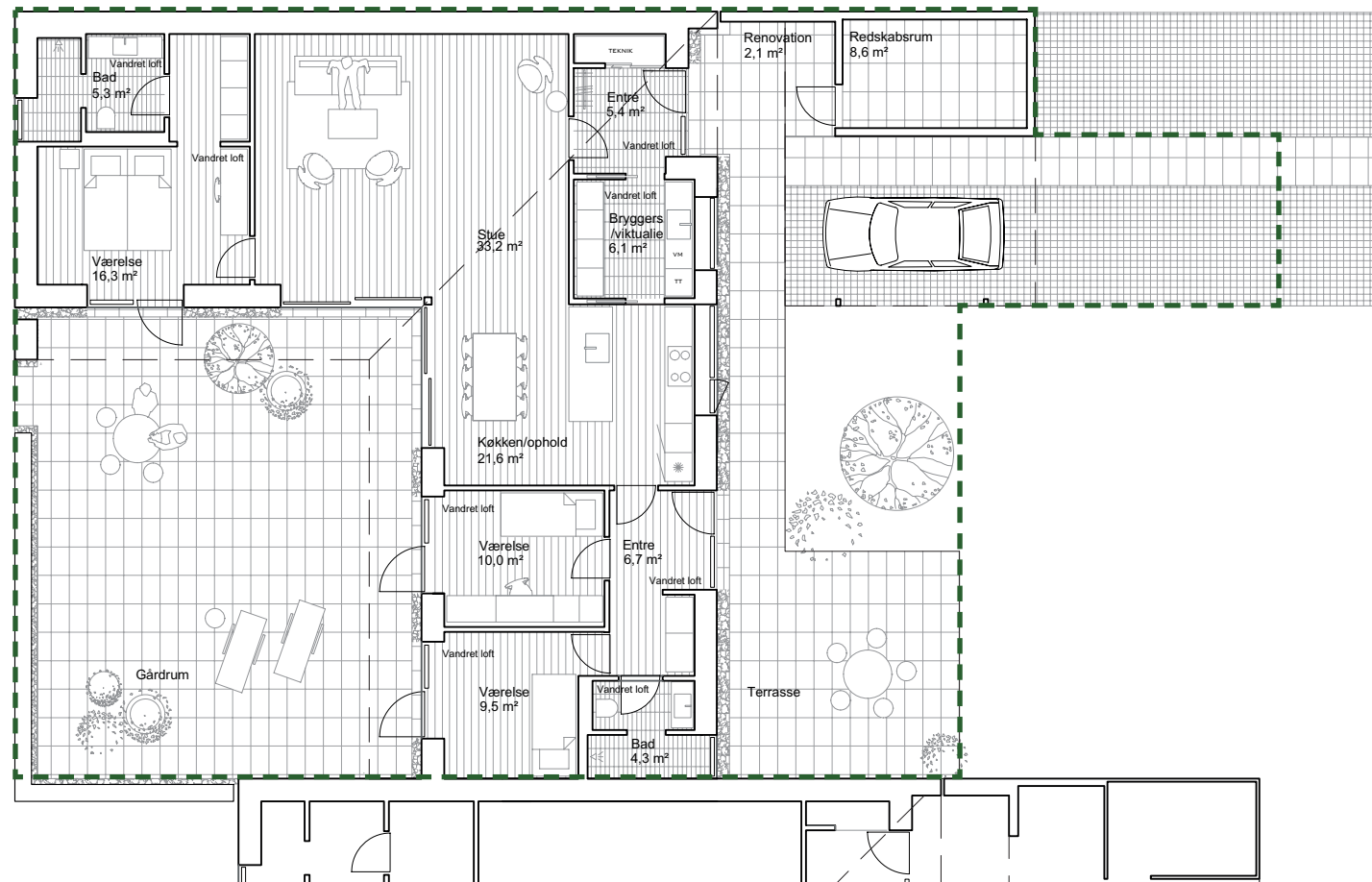
Katrinelund 24

Boligplan

Boligtype	1
Værelser	4
Bolig areal	149,5 m ²
Gårdhave areal	77,5 m ²
Skur / Carport areal	31 m ²
Matrikelareal	360 m ²



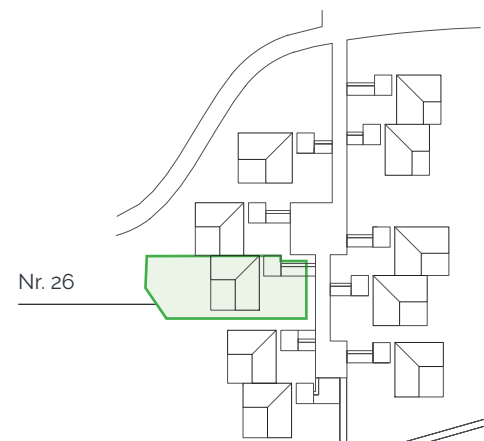
Katrinelund, nr 22-40
Oversigtsplan



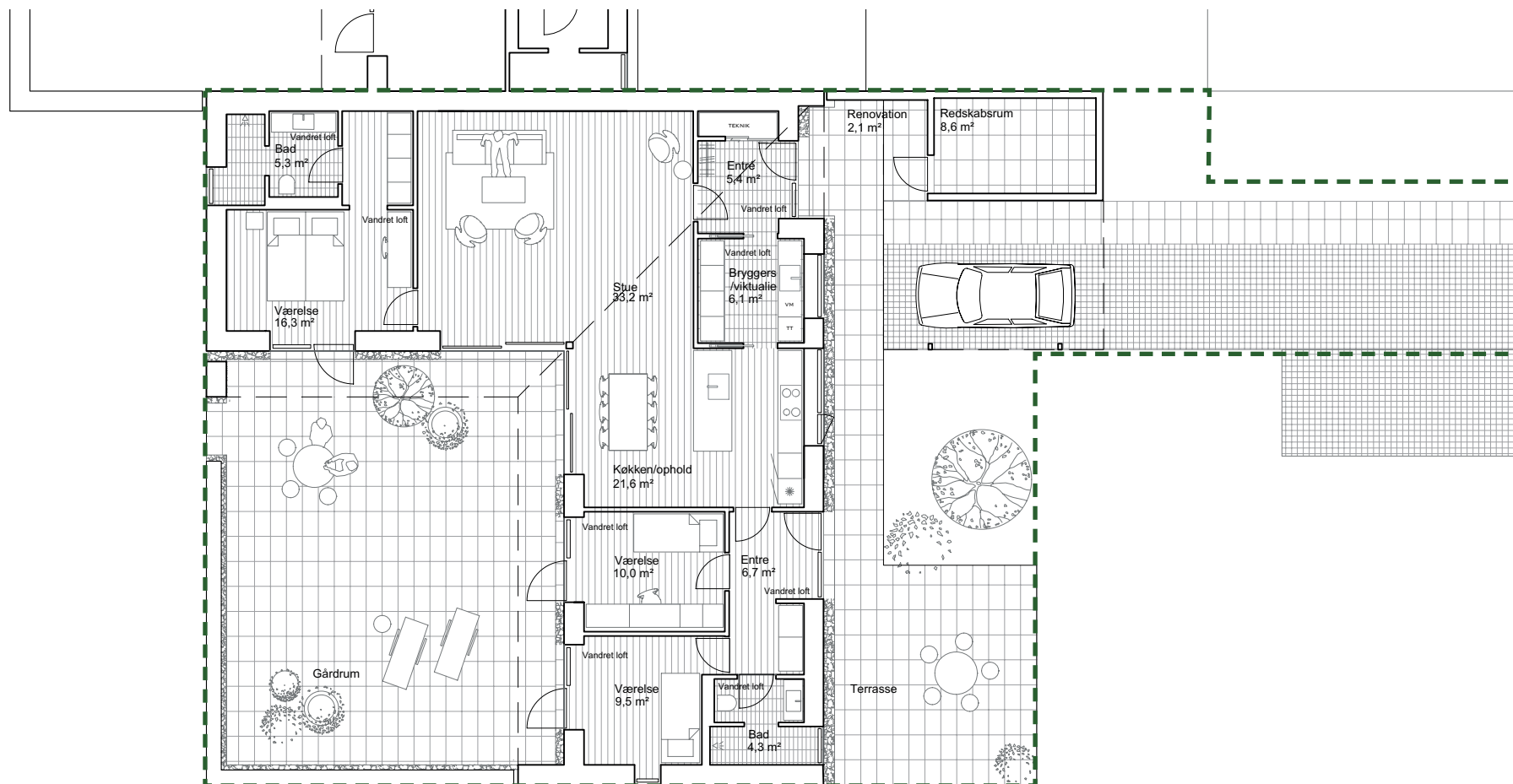
Katrinelund 26

Boligplan

Boligtype	1
Værelser	4
Bolig areal	149,5 m ²
Gårdhave areal	77,5 m ²
Skur / Carport areal	31 m ²
Matrikelareal	377 m ²



Katrinelund, nr 22-40
Oversigtsplan



Katrinelund 28

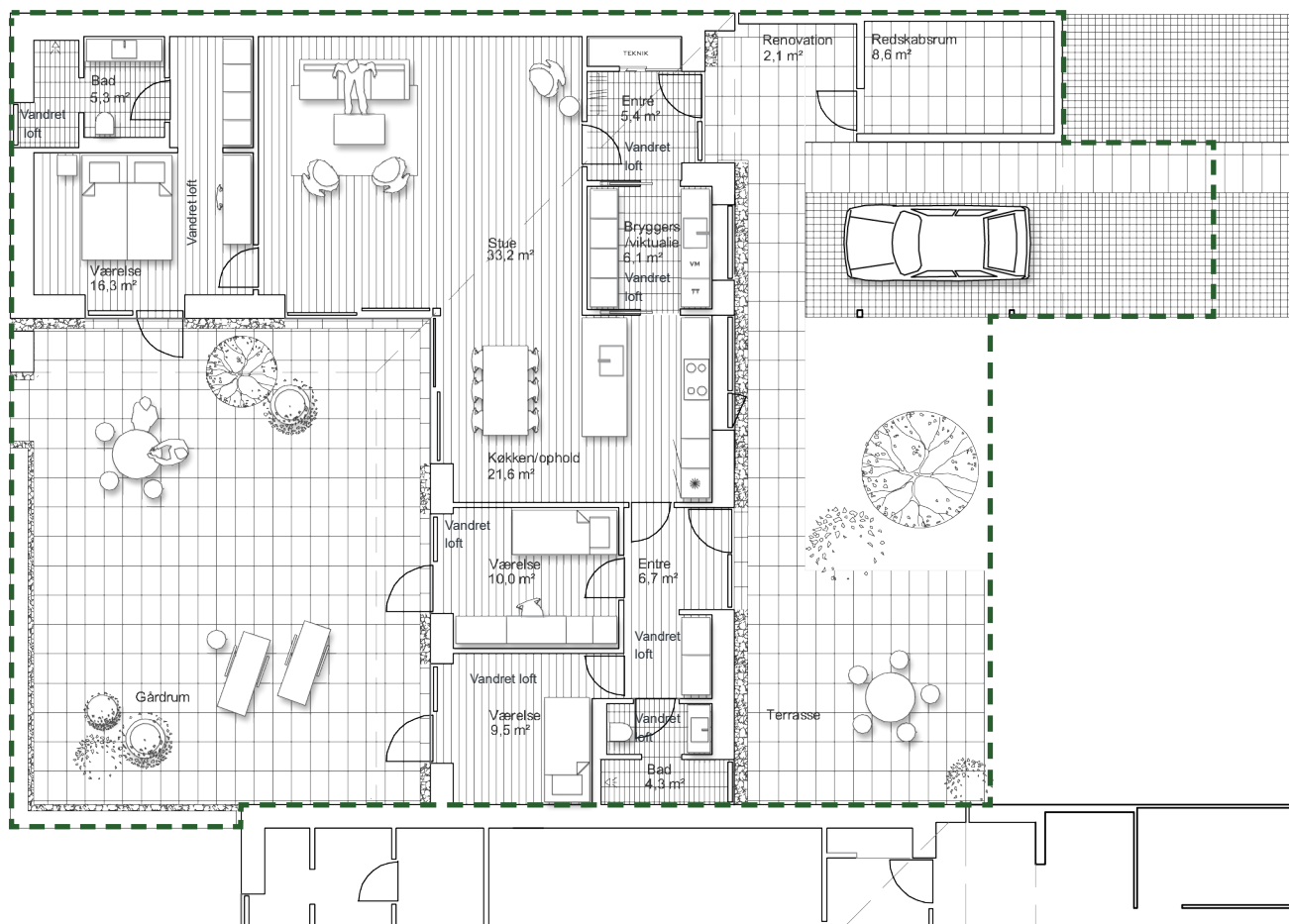
Boligplan

Boligtype.....	1
Værelser	4
Bolig areal	149,5 m ²
Gårdhave areal	77,5 m ²
Skur / Carport areal.....	31 m ²
Matrikelareal.....	345 m ²

Nr. 28



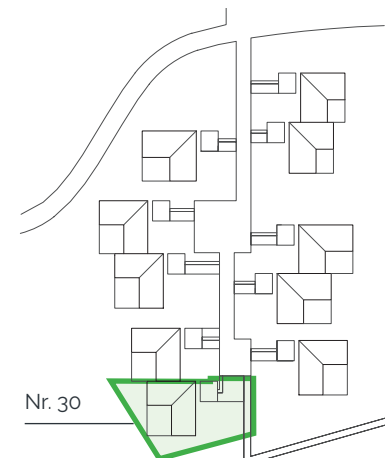
Katrinelund, nr 22-40
Oversigtsplan



Katrinelund 30

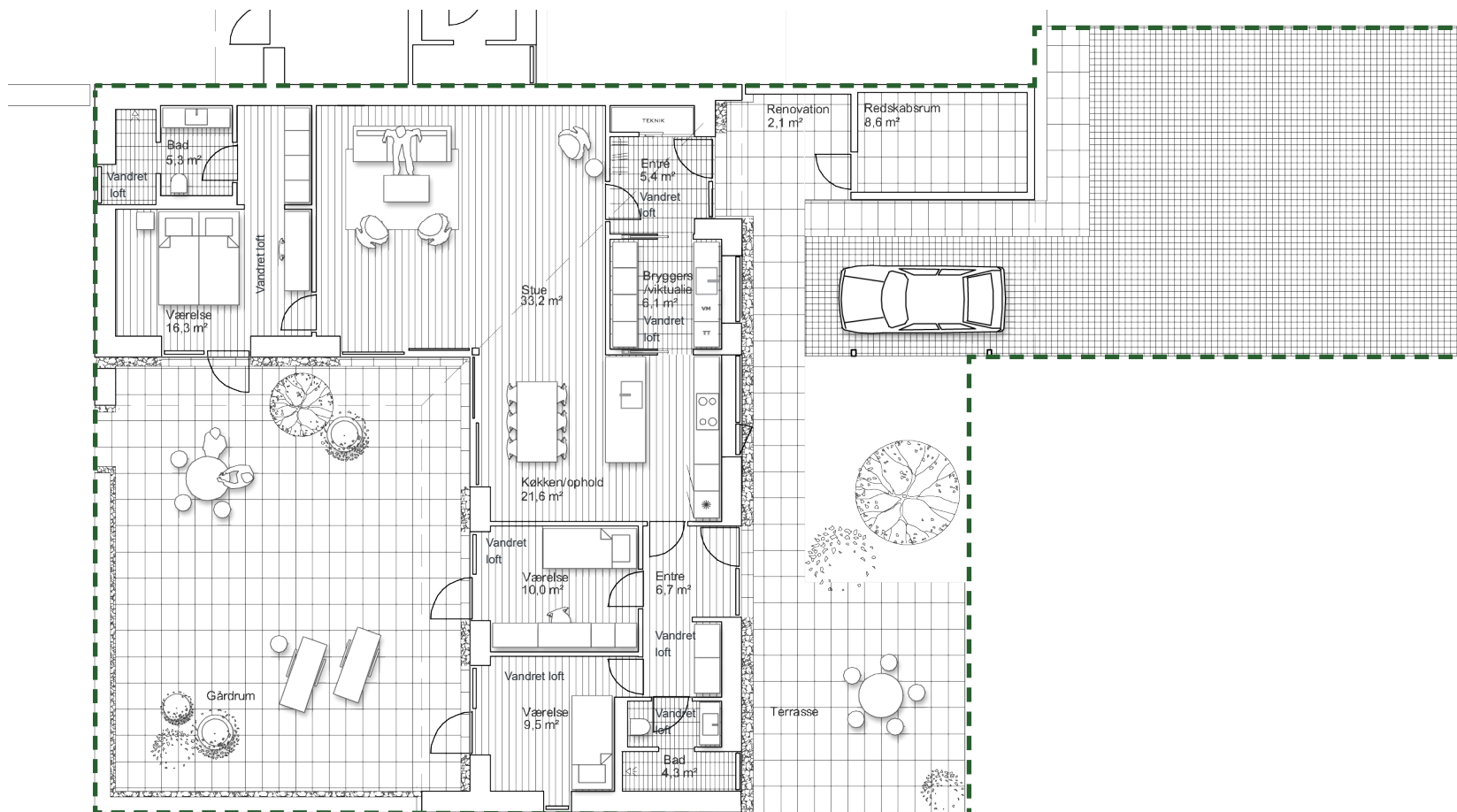
Boligplan

Boligtype.....	1
Værelser	4
Bolig areal	149,5 m ²
Gårdhave areal	77,5 m ²
Skur / Carport areal.....	31 m ²
Matrikelareal.....	428 m ²



Nr. 30

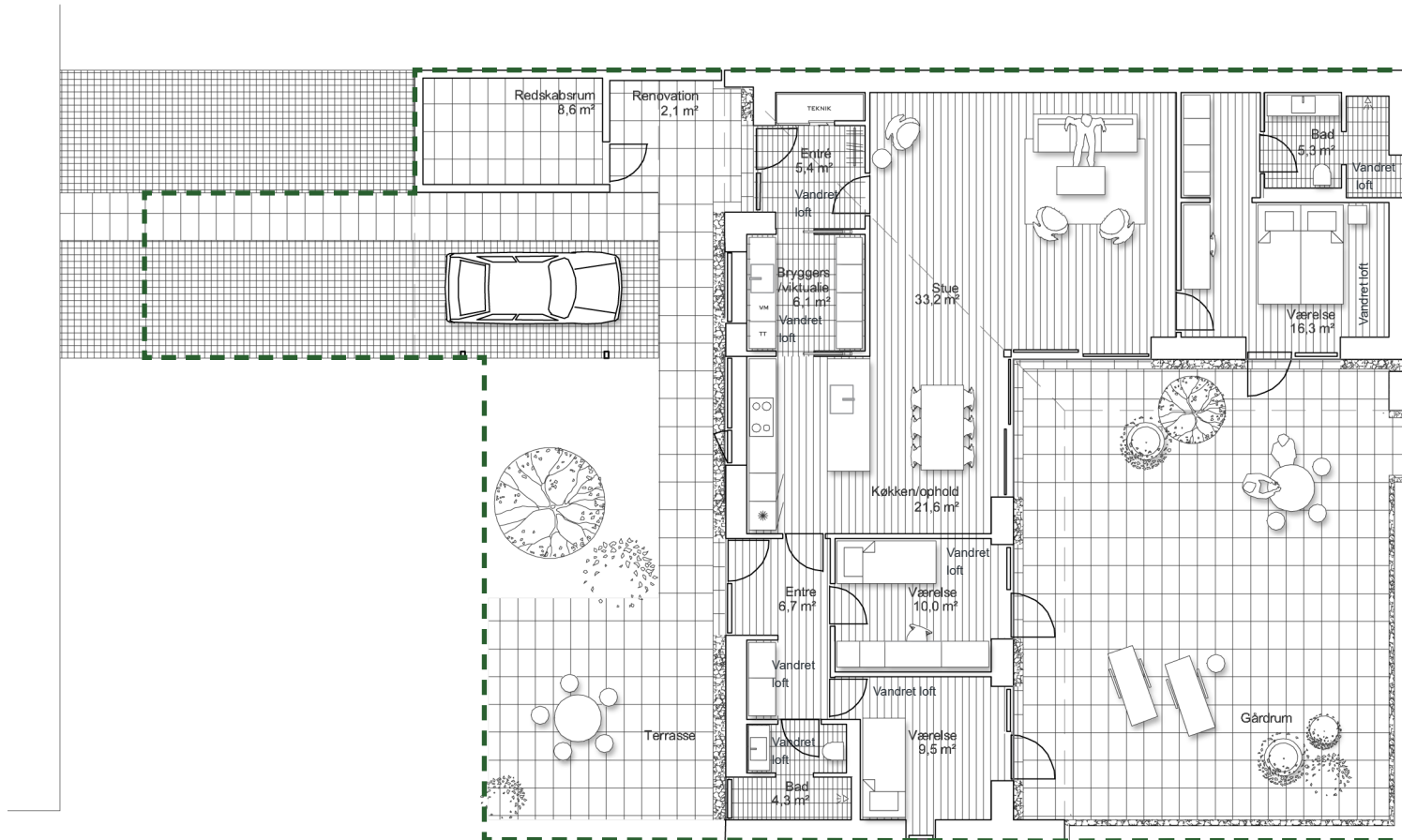
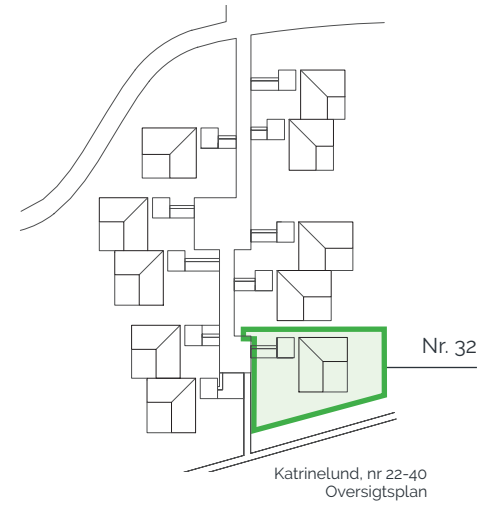
Katrinelund, nr 22-40
Oversigtsplan



Katrinelund 32

Boligplan

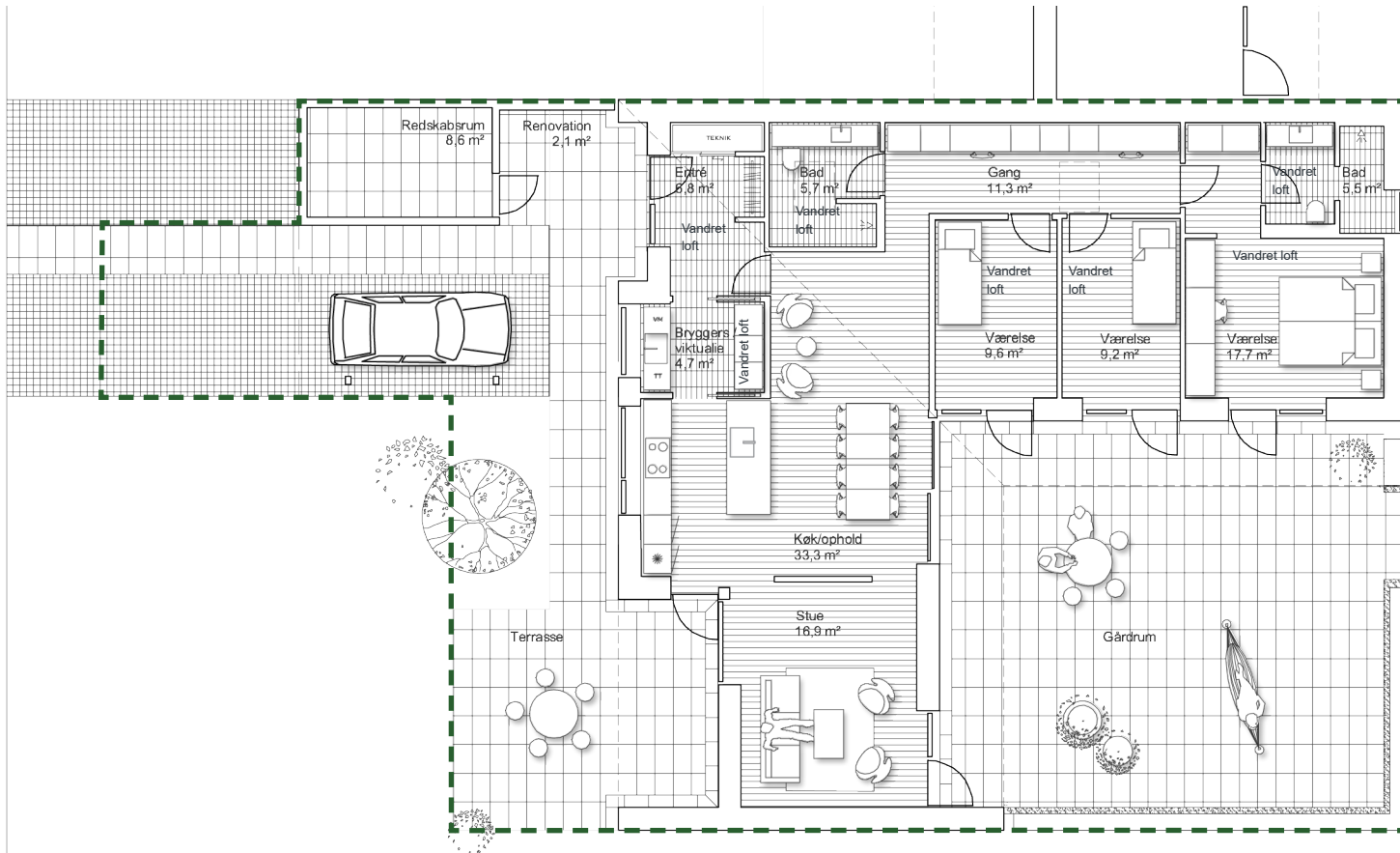
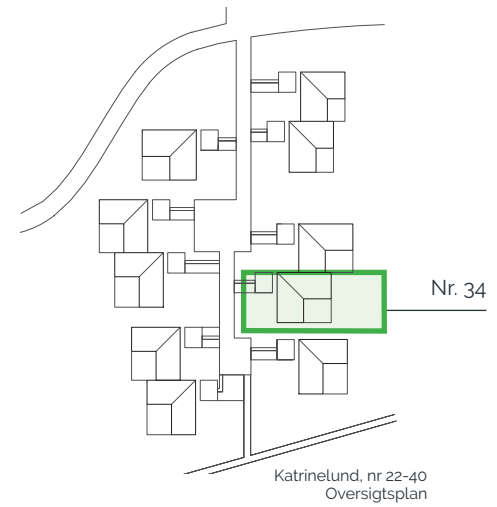
Boligtype.....	1
Værelser	4
Bolig areal	149,5 m ²
Gårdhave areal	77,5 m ²
Skur / Carport areal.....	31 m ²
Matrikelareal.....	375 m ²



Katrinelund 34

Boligplan

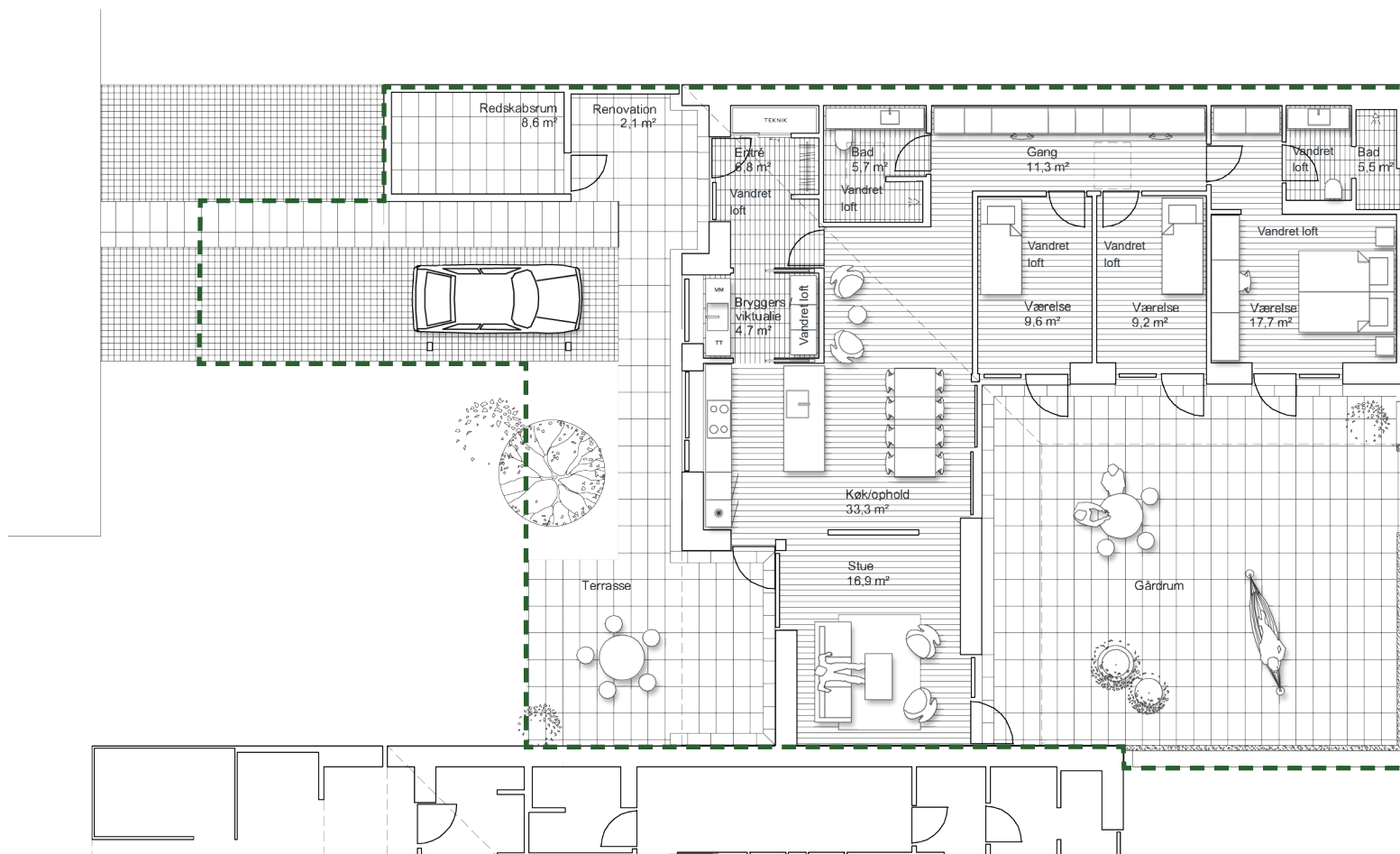
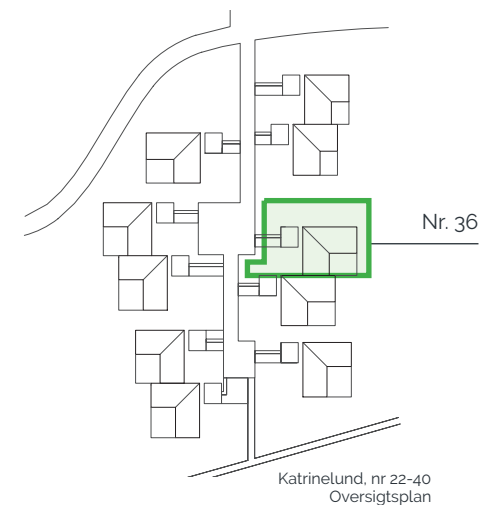
Boligtype.....	2
Værelser	5
Bolig areal	149,5 m ²
Gårdhave areal	73 m ²
Skur / Carport areal.....	31 m ²
Matrikelareal.....	351 m ²



Katrinelund 36

Boligplan

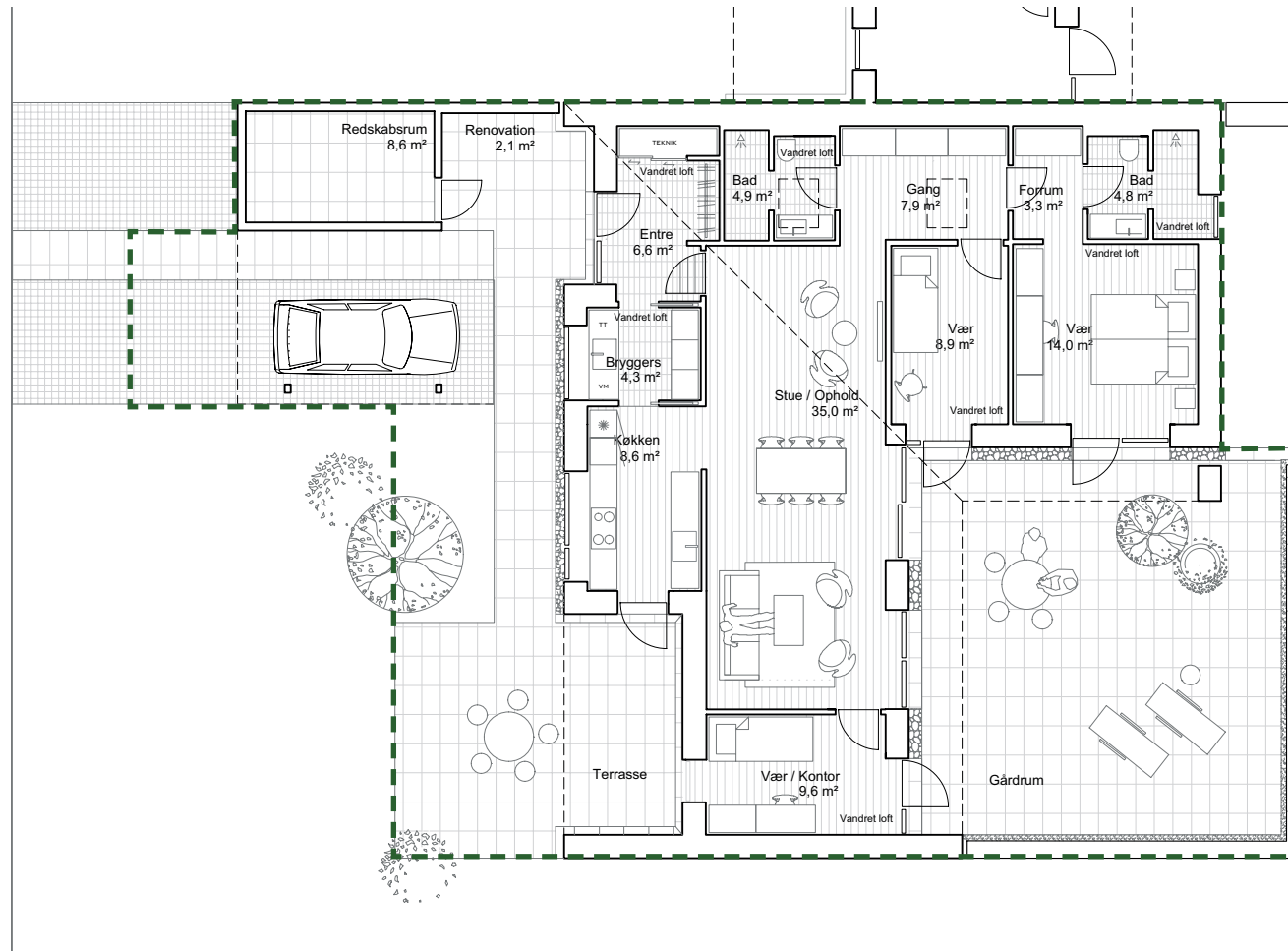
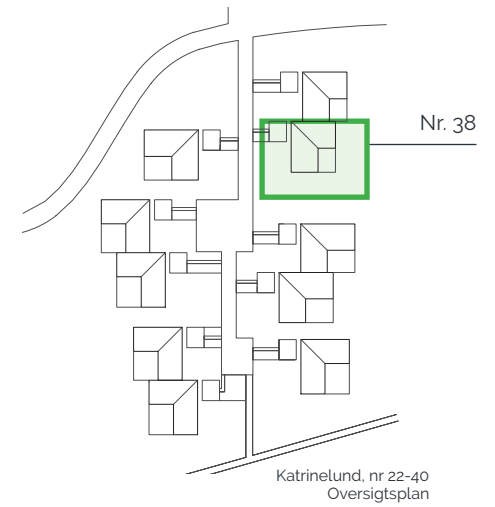
Boligtype.....	2
Værelser	5
Bolig areal	149,5 m ²
Gårdhave areal	73 m ²
Skur / Carport areal.....	31 m ²
Matrikelareal.....	352 m ²



Katrinelund 38

Boligplan

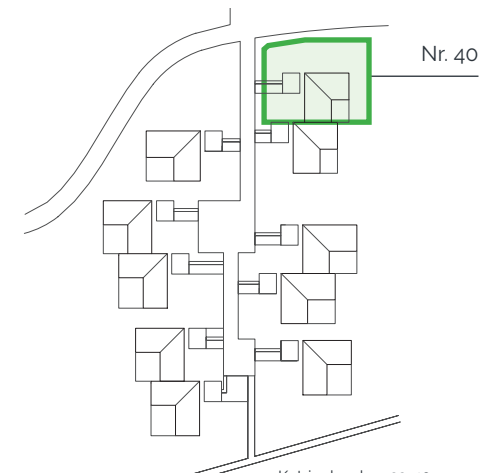
Boligtype	3
Værelser	4
Bolig areal	134,5 m ²
Gårdhave areal	57,5 m ²
Skur / Carport areal	31 m ²
Matrikelareal	321 m ²



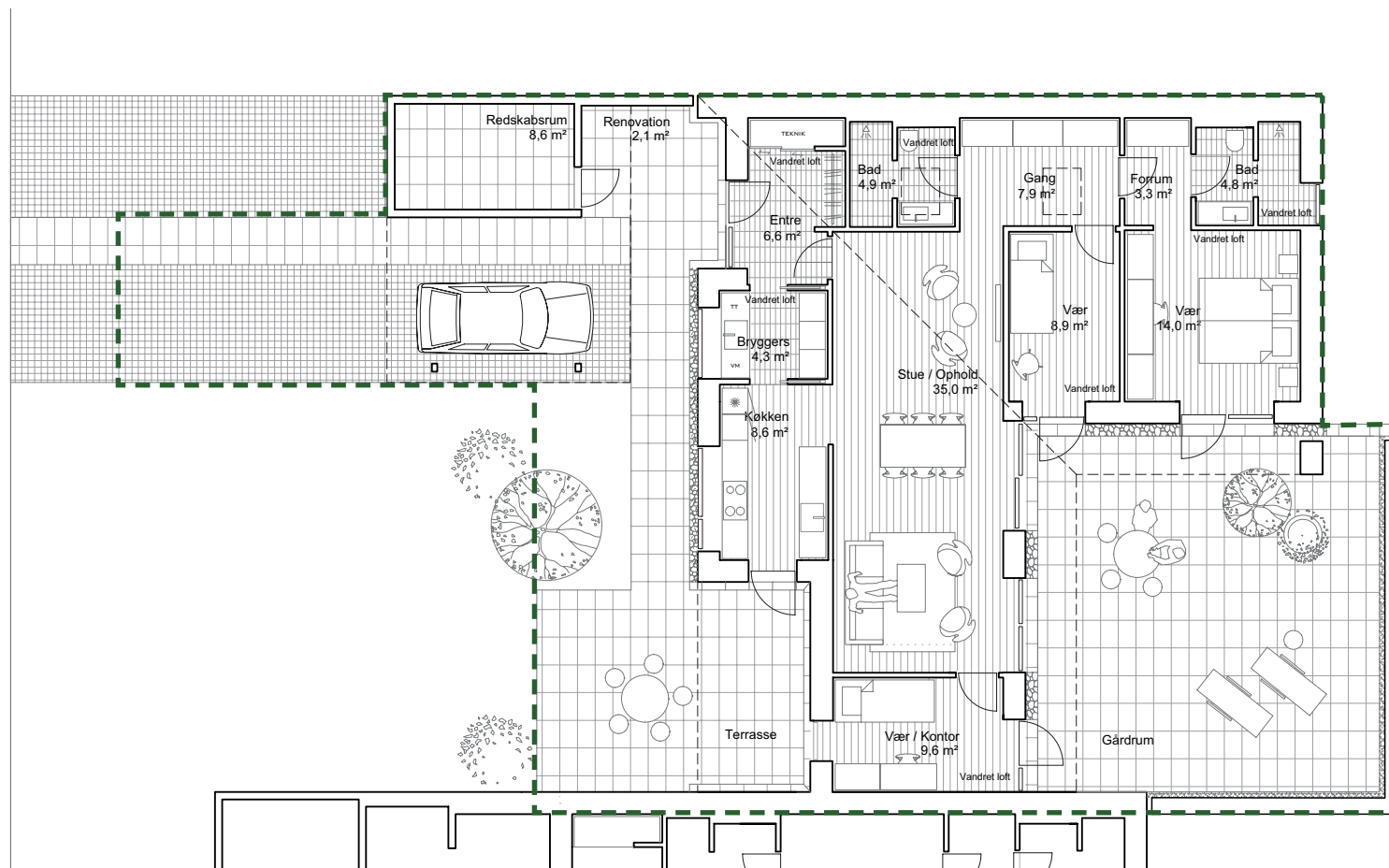
Katrinelund 40

Boligplan

Boligtype.....	3
Værelser	4
Bolig areal	134,5 m ²
Gårdhave areal	57,5 m ²
Skur / Carport areal.....	31 m ²
Matrikelareal.....	329 m ²



Katrinelund, nr 22-40
Oversigtsplan



Katrinelund - Type 1

Ankomstfacade

Hus nr.: 22 - 40



Katrinelund - Type 2

Ankomstfacade

Hus nr.: 22 - 40



Katrinelund - Type 3

Ankomstfacade

Hus nr.: 22 - 40



Katrinelund - Type 2 (vejledende for alle tre typer)

Gårdhave



Katrinelund - Type 2 (vejledende for alle tre typer)

Køkken





TIRSBÆK BAKKER™
B R E D B A L L E

MATERIALEBESKRIVELSE
GÅRDHAVEHUSE I KATRINELUND 2020

Vedr. Katrinelund - Vej 2
Hus nr. 22-40

INTRO

BEBYGGELSEN

Bebyggelsen Katrinelund, tegnet af Ravn Arkitektur, ligger i det smukt kuperede landskab, som tegner den sydligste afgrænsning af Tirsbæk Bakker - en unik placering i første række til naturen med storstået udsigt til skov- og markarealer syd for grunden. Fra bebyggelsen er der direkte forbindelse til naturstier i den skovklædte slugt øst for bebyggelsen samt det øvrige veludbyggede stisystem i Tirsbæk Bakker.

Områdets skrånende terræn, har inspireret til en gårdhavebebyggelse, som er organiseret så husene følger landskabets bløde kurver og placeret med gårdhaverne orienteret mod syd.

For at bevare mest muligt af grundens landskabelige karakter er de grønne fællesarealer, som bugter sig op mellem husenes gårdhavesider, udlagt som park med solitære træer, der vedligeholdes iht. Grundejerforeningens vedtægter.

Ankomsten til Katrinelunds bebyggelse sker via en snoet stamvej, som forbinder bebyggelsens lukkede klyngedannelser og ankomstrum. Hver klynge udformes individuelt gennem beplantning og udformning af ankomstpladserne, så der dannes mindre kvarterer med hver sin identitet i den samlede bebyggelse.

GÅRDHAVEHUSENE

Alle gårdhavehusene er uanset størrelse og type disponerede så værelser og primære opholdsrum har direkte udsyn -og adgang- til den beskyttede sydvendte gårdhave, som bliver husenes udvendige omdrejningspunkt. En lav mur i gult tegl afgrænser og privatiserer boligernes terrasseområder mod omgivelserne og de grønne fællesarealer, uden at skærme af for udsigten til naturen.

Gårdhavehusene har foruden de lukkede gårdrum, en mindre terrasse på ankomstsiden, hvorfra der er god kontakt til naboer og den husklynge, som huset er en del af. Placeringen af gårdhave og terrasse sikrer, at der her opnås sol på terrassen/ gårdhaven morgen, middag og aften.

Overalt er det tilstræbt at Katrinelund fremstår som en homogen bebyggelse præget af gennemførte løsninger af høj kvalitet; den gule tegl på tag og facader, det sorte træværk, carportene med de integrerede skure, valget af lysarmaturer og postkasser, udformningen af husenes private gårdhaver er alt sammen med til at sikre at Katrinelund fremstår som en helstøbt kvalitetsbebyggelse i "Bakkerne".

INTERIØR

Gårdhavehusenes interiør er tilsvarende præget af en tidløs og klassisk materialeholdning.

Materialer og farver er sammensat så husenes Interiører overalt fremstår lyse og rummelige. I alle primære opholdsrum går lofterne til kip og udføres med indbyggede akustikfelter i stue og køkkenområdet. Alle vægge udføres fildede og hvidmalede, og de indvendige døre og vinduesrammer er tilsvarende hvidmalede. Farven på køkken, badinventar og skabslåger er valgfrit efter købers ønske.

Gulvene udføres som egetræsgulve i opholdsrum, køkken samt stor entré i Type 1. Der ligger klinker i bryggers, entre samt badeværelser, hvorved der opnås en god materialemæssig sammenhæng mellem husenes forskellige rum. Alle indeliggende badeværelser får ovenlys

Alle gårdhavehusenes værelser og opholdsrum får egen adgang til den sydvendte gårdhave, hvilket forstærker fornemmelsen af gårdhaven som husets ekstra private fællesrum. Herfra der er udsigt til de omkringliggende marker og skove med årstidernes skiftende lys og farvespil.

Velkommen til Katrinelund.



TIRSBÆK BAKKER™

B R E D B A L L E

MATERIALEBESKRIVELSE

Denne materialebeskrivelse er udarbejdet som en præcisering af kvalitetsniveauet med beskrivelser af de planlagte byggematerialer til gårdhavehusene, Katrinelund i Vejle.

Der tages forbehold for produktændringer, udgående produkter, ændrede myndighedskrav mv.

Materialebeskrivelsen omfatter ligeledes beskrivelse af tilvalgsmuligheder.

INDHOLDSFORTEGNELSE

4 **UDVENDIGE MATERIALER** Facade
Døre og vinduer
Tag
Tagrende og nedløb

5 **UDVENDIGE MATERIALER** Belægning
Postkasse
Vandudtag
Belysning

6 **INDVENDIGE MATERIALER** Dører og vinduer
Gulv, vægge og loft

8 **KØKKEN** Køkken
Bordplade
Armaturler
Hårde hvidevarer

9 **BADEVÆRELSE** Armaturler
Tilbehør
Toilet, Brus

10 **TEKNISKE INSTALLATIONER** El
Belysning
varme
Ventilation

11 **TILKØB**

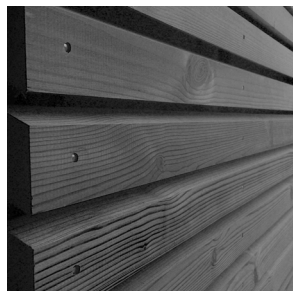
UDVENDIGE MATERIALER

Grundpakke



FACADE

Gul tegl fra Egernsund 2.1.15
Gul VN



UDVENDIG TRÆBEKLÆDNING

Blindpartier på facade udføres med sortmalet træ



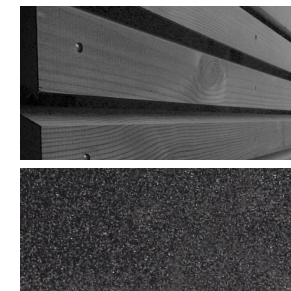
LÆMUR

Opmures i varierende højder. Afsluttes med gul tegl
Egernsund 2.1.15 Gul VN



TAG

Engoberet gul teglsten



SKUR OG CARPORT

Beklædes med sortmalet træ
Tag udføres med sort tagpap (Uden synlige bjælker)



HOVEDDØR

Velfac Sort pladedør



TERRASSEDØR

Velfac
Farve udv. Granit 80



VINDUER OG DØRE

Velfac 200 Energi
Farve udv. Granit 80 Sort



TAGRENDE OG NEDLØB

Kvartsvings arkitektrender i forpatineret blå/grå zink.
Nedløbsrør i forpatineret blå/grå zink (fremstår som sort)

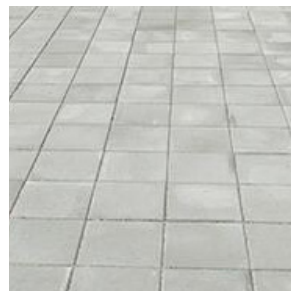
UDVENDIGE MATERIALER - DIVERSE



BELÆGNING

I gangarealer, anvendes
Modulfiser IBF, Siena 30x60
cm.

Tilkøb muligt



BELÆGNING

I gårdhave anvendes
Modulfiser IBF, Grå 30x60
cm.

Tilkøb muligt



BELÆGNING

I indkørsel,
IBF Hollændersten græs-
armering 20x20 græsareal
ca. 75%



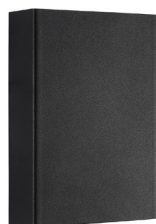
POSTKASSE

Allux Holscher, med stativ
Sort RAL 9005



VANDUDTAG

Udendørshane til for og
bagside af hus. Standard
vandhane

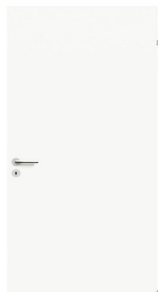


BELYSNING PÅ FACADE

Nordlux
Fold, Sort

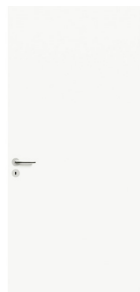
Tilkøb muligt

INDVENDIGE MATERIALER - DØRE OG VINDUER



HOVEDDØR

Invendigt
Hvid RAL 9010



INDVENDIGE DØRE

Glatte, massive døre med
stålhåndtag. Hvid standard,
Swedoor



DØRGREB, ROSETTER OG DØRSTOP

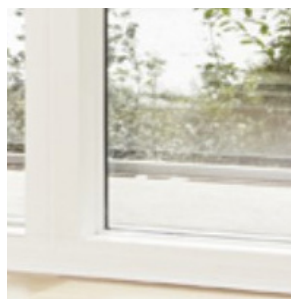
G-form m/rosetter, Line 18

Tilkøb muligt



FODLISTER

Fodliste 15x43 Fyr
Færdigmalet Hvid RAL
9010



VINDUER OG DØRER

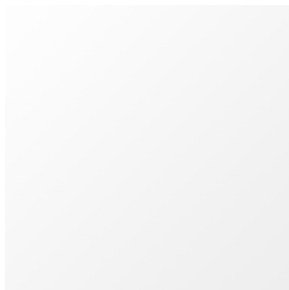
Velfac 200 Energi
Farve indv. Hvid RAL
9010



INDVENDIGE DØRKARME

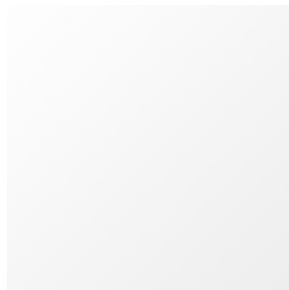
Indfatnings karm
15x43 Fyr, Færdigmalet Hvid
RAL 9010

INDVENDIGE MATERIALER - OVERFLADER



VÆG OVERFLADER

Vådrum: MBK_V2620 glans 25, hvid på vægfil
Øvrige Rum: MBK_V2620 glans 7, hvid på vægfil



LOFT

2 x 12,5 mm hvidmalet gips
MBK_V1228 glans 5, Hvid.
Med lydpaneler i stue /
alrum

Tilkøb muligt



BUNDPLADER

Vindueskarme i lys sten-
lade Mocca

Tilkøb muligt



GULV OG OVERFLADER

På badeværelse
Colibri Gravel - grå fuge
Gulv - 60x60 cm
Vægge 30x60

Tilkøb muligt



GULV

I alle rum ekskl. badeværelse.
13,5 mm Moland Euroloc Parket,
Eg Matlak 13,5x182x2190

Tilkøb muligt

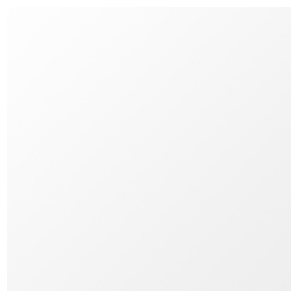
INDVENDIGE MATERIALER - KØKKEN



KØKKEN

HTH Mono, Hvid

Tilkøb muligt



KØKKENBORDPLADE

10 mm homogenlaminat
Hvid

Tilkøb muligt



HÅRDE HVIDEVARER

Indbygningsovn
Siemens IQ100
HB010FBROS

Tilkøb muligt



HÅRDE HVIDEVARER

Induktionskogesektion
Siemens IQ, 80 cm
ED877FSB1E

Tilkøb muligt



HÅRDE HVIDEVARER

Integreret køle-/fryseskab
Siemens IQ100, KI38VV20
Energieeffektivitetsklasse A+

Tilkøb muligt



KØKKENARMATUR

Armaturløst ved vask, Grohe
Eurosmart Cosmopolitan et-
greb, krom med svingtud

Tilkøb muligt



VASK

Underlimet i homogenlami-
natbordplade
Sort vask

Tilkøb muligt



HÅRDE HVIDEVARER

Erfang indbygget plan i loft,
Newcastle Medio, Rustfrit /
hvidlakeret, 900x500 mm



HÅRDE HVIDEVARER

Integreret opvaskemaskine
Siemens IQ100
SN614X04AE

Tilkøb muligt

INDVENDIGE MATERIALER - BADEVÆRELSE

Grundpakke



BADEVÆRELSE

HTH mono, Hvid

Tilkøb muligt



ARMATUR

Armatur ved vask, Grohe Concetto, Krom

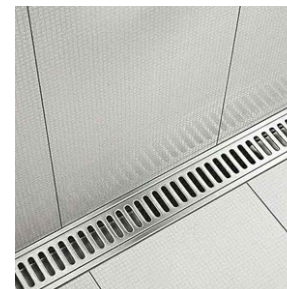
Tilkøb muligt



BETJENING

Cisterne skjult, Geberit dobbeltskyl, Krom

Tilkøb muligt



AFLØB I BRUS

Afløb, classic line, Uni drain børstet rustfri stål



SPEJL

'Svævende' spejl på væggen, samme bredde som skabsinventar

Tilkøb muligt



VASK

Vask og bordplade - helstøbt Hvid

Tilkøb muligt



TOILET

Toilet, Duravit Starck 3, væghængt, hvid og softluk



TILBEHØR

Damixa toilet-papirholder, Hansgrohe kroge, logic classic, Krom

Tilkøb muligt



ARMATUR - BRUS

Grohe Rainshower classic 130, Euphoria Cosmopolitan 180, Grohtherm Cosmopolitan termostat, Krom

Tilkøb muligt

TEKNISKE INSTALLATIONER



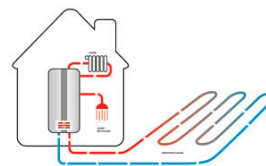
ELINSTALLATION

Indendørs kontakter
LK Fuga, Hvid



ELINSTALLATION

Udendørs kontakter
LK Fuga, Grå



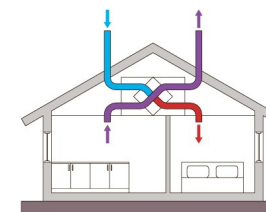
JORDVARME

Vølund 1255



VARMESYSTEM

Gulvarme med varme-
styriingspanel i alle rum



VENTILATION

Balanceret decentralt venti-
lationsanlæg
Genvex 375

Tilkøb muligt

BELYSNING

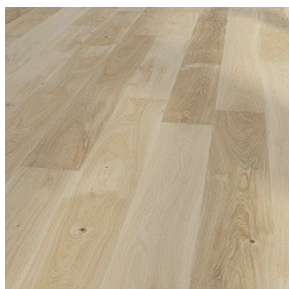


SPOTLIGHTS - BAD

LED -Loftmonterede spots,
planforsænket -
Luna Quick install 230V GU10
IP44, Hvid

TILKØBSLISTE

Tilkøb



GULV

Eg
Moland Windsor Wideplank,
Eg matlak, 15x240x1900 mm

Frist: 20 uger før indflytning

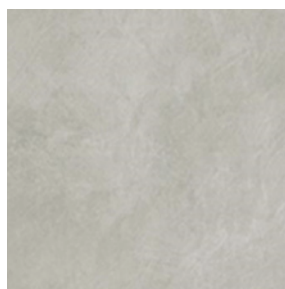


GULV OG OVERFLADER

På badeværelse
Fx natursten

Tilvalg efter aftale

Frist: 24 uger før indflytning



BUNDPLADER

Vindueskarme
Fx natursten

Tilvalg efter aftale

Frist: 24 uger før indflytning



LOFT I OPHOLDSRUM

Loft. Køkken/stue
Troldekt Contrast Ultrafin
Sort,
9 lister i Birkefiner pr. plade

Frist: 28 uger før indflytning



LOFT I ØVRIGE RUM

Loft i øvrige rum
Sort troldekt Line,
9 spor pr. plade

Frist: 28 uger før indflytning

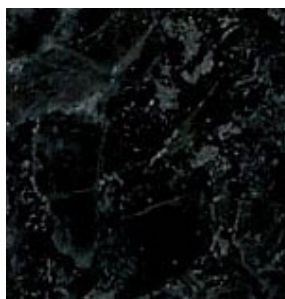


KØKKEN

HTH

Tilvalg efter aftale

Frist: 20 uger før indflytning



KØKKENBORDPLADE

Natursten, kompakt laminat
eller rustfri stål

Tilvalg efter aftale

Frist: 20 uger før indflytning



VASK

Tilvalg efter aftale

Frist: 20 uger før indflytning



KØKKENARMATUR

Armatur ved køkkenvask
monteret i bordplade
VOLA, mat sort
Alternativ: Fx Cassøe, mat
sort

Tilvalg efter aftale

Frist: 20 uger før indflytning



HÅRDE HVIDEVARER

Indbygningsovn, induktions-
kogesektion, integreret
opvaskemaskine og inte-
greret køle-/fryseskab

Tilvalg efter aftale

Frist: 20 uger før indflytning

TILKØBSLISTE - BADEVÆRELSE



ARMATUR

Vola, mat sort

Mulighed for alternativer:

Fx Cassøe, mat sort

Tilvalg efter aftale

Frist: 20 uger før indflytning

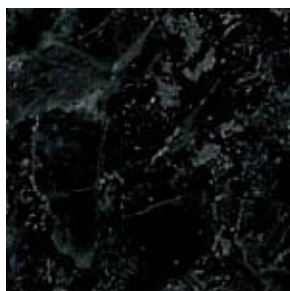


BETJENING

Side-by-side knapper

Vola, mat sort

Frist: 20 uger før indflytning

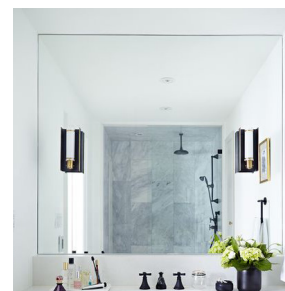


BORDPLADE BAD

Natursten eller kompakt laminat

Tilvalg efter aftale

Frist: 20 uger før indflytning



SPEJL

Integreret i væg

Frist: 20 uger før indflytning



TILBEHØR

Vola, mat sort.

Tilvalg efter aftale

Frist: 20 uger før indflytning



ARMATUR - BRUS

Vola, mat sort

Mulighed for alternativer:

Fx Cassøe, mat sort

Tilvalg efter aftale

Frist: 20 uger før indflytning



BADEVÆRELSE

HTH

Tilvalg efter aftale

Frist: 20 uger før indflytning

TILKØBSLISTE - UDENDØRS BELYSNING



BELYSNING PÅ FACADE

Wever & Ducre
Box 1.0

Frist: 28 uger før indflytning



BELYSNING PÅ HALVMUR

Belysning på mur i gårdhave
Wever & Ducre
Central 1.0

Frist: 28 uger før indflytning



SPOTS

Spots under udhæng etc.
Wever & Ducre
Ray 1.0

Frist: 28 uger før indflytning



PULLERT

Wever & Ducre
Palos 1.0

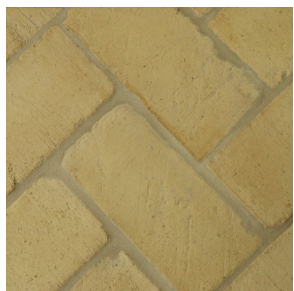
Frist: 28 uger før indflytning



ELINSTALLATION

Kontakter, LK Fuga Slim
Mulighed for tilkøb af ekstra
stikkontakter, lampeudtag,
spots m.v.
Tilvalg efter aftale

Frist: 28 uger før indflytning



TERRASSEBELÆGNING

Håndlavede spanske gul-
vtegl,
fuger udføres i hvid fugesand

Frist: 12 uger før indflytning



DØRGREB, ROSETTER OG DØRSTOP

Dørgreb i massiv messing
Supersonic H1052Sort

Tilvalg efter aftale

Frist: 20 uger før indflytning