

# GÅRDHAVEHUSE - KATRINELUND

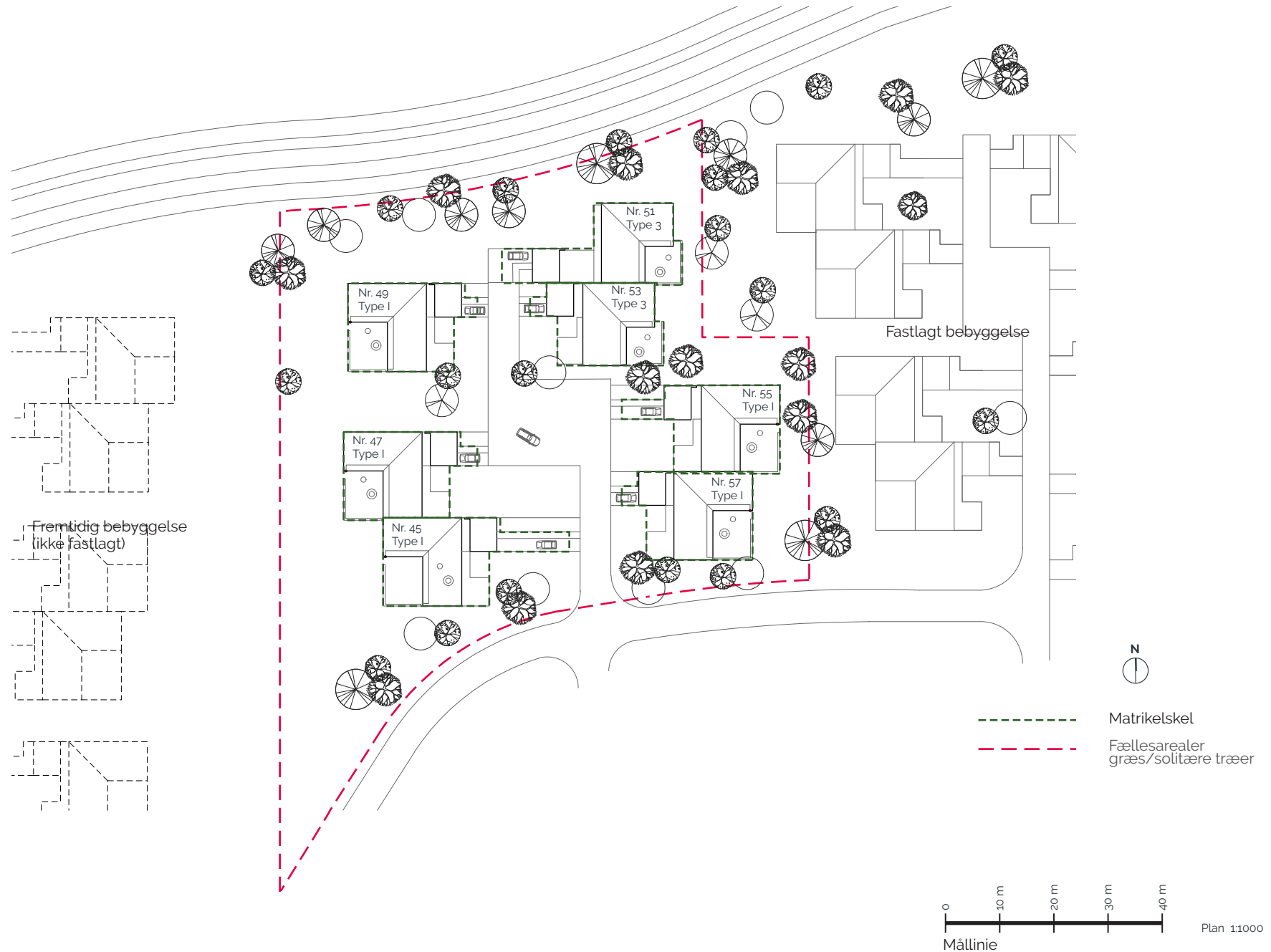
Katrinelund Vej 4 | Hus nr.: 45 - 57

2021



# Katrinelund 45-57 - Boligtype I og 3

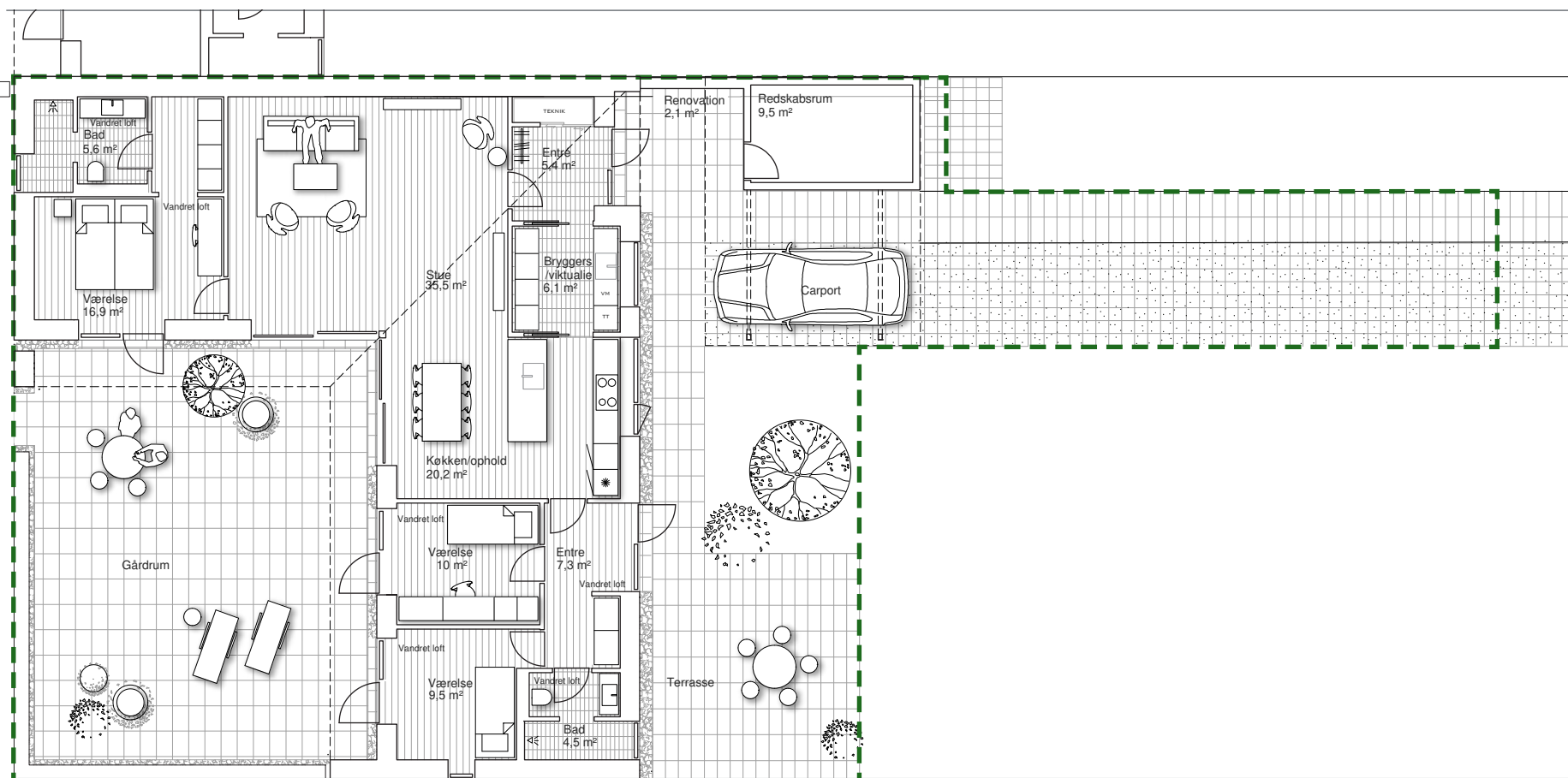
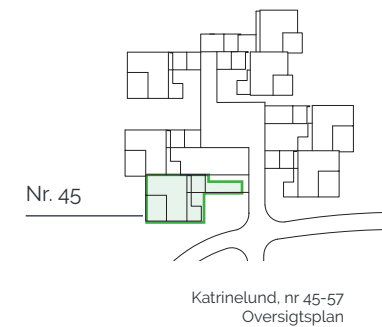
## Oversigtsplan



# Katrinelund 45

## Boligplan

Boligtype	1
Værelser	4
Bolig areal	149,5 m <sup>2</sup>
Gårdhave areal	77,5 m <sup>2</sup>
Terrasse	24 m <sup>2</sup>
Skur / Carport areal	31 m <sup>2</sup>
Matrikelareal	395 m <sup>2</sup>



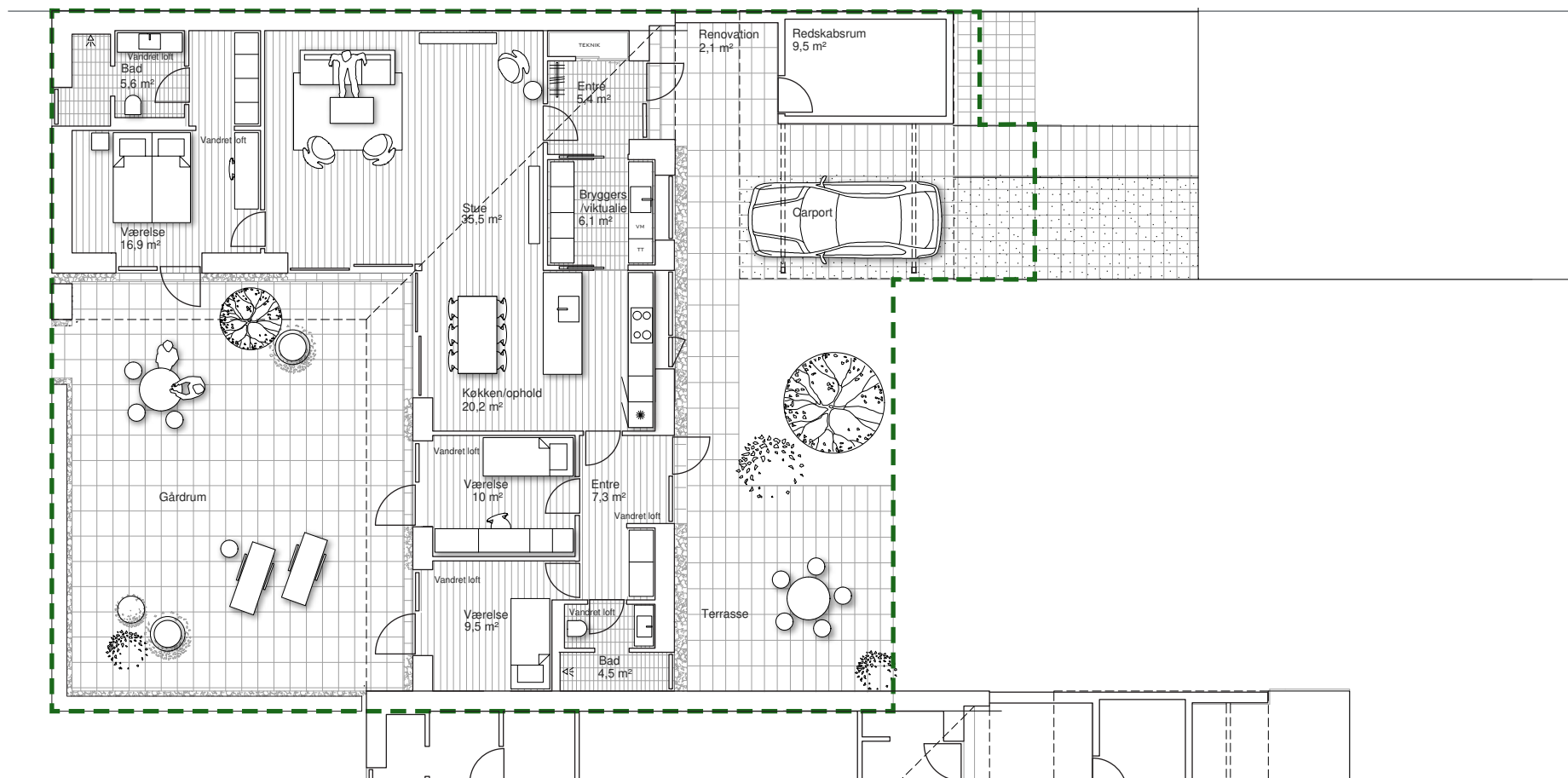
# Katrinelund 47

## Boligplan

Boligtype	1
Værelser	4
Bolig areal	149,5 m <sup>2</sup>
Gårdhave areal	77,5 m <sup>2</sup>
Terrasse	24 m <sup>2</sup>
Skur / Carport areal	31 m <sup>2</sup>
Matrikelareal	352 m <sup>2</sup>



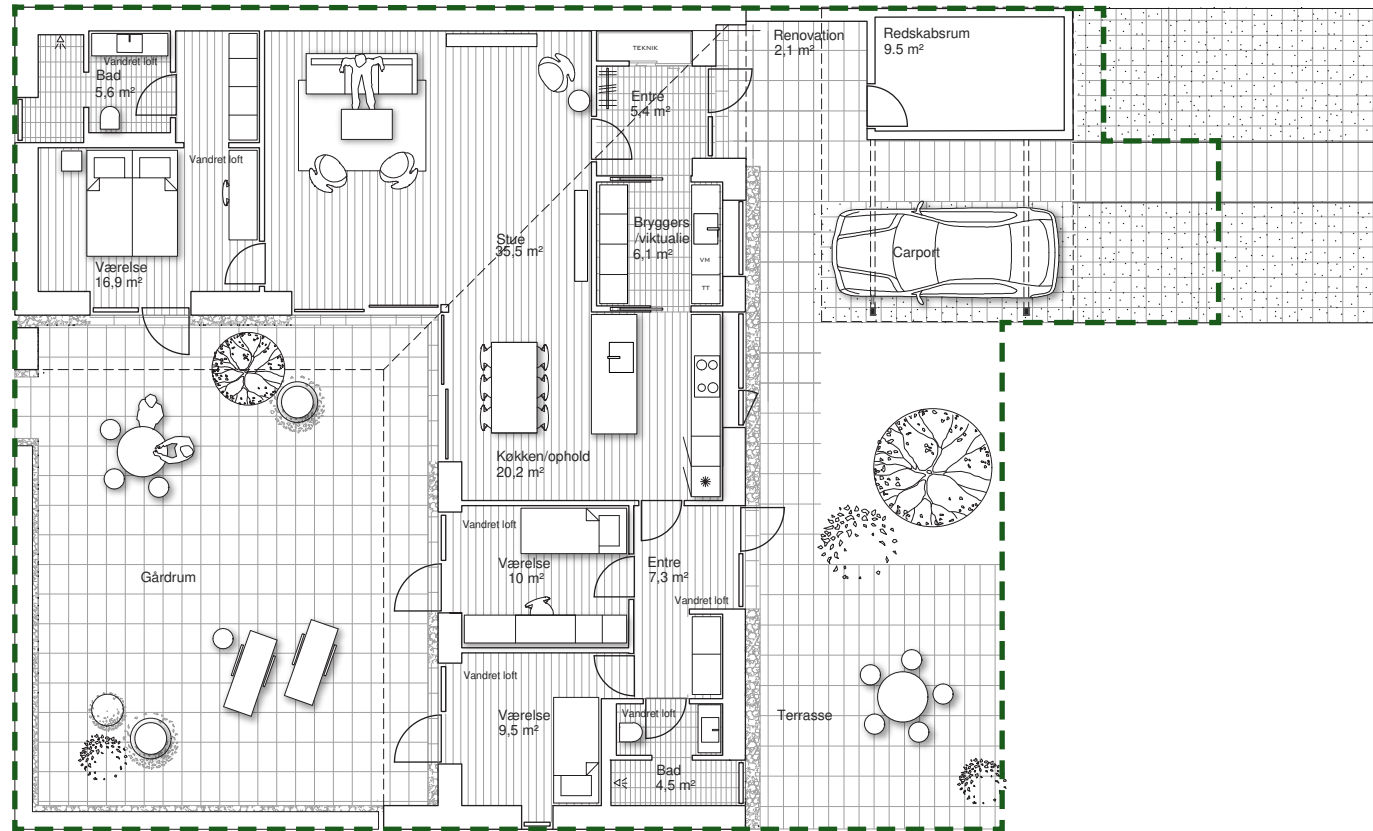
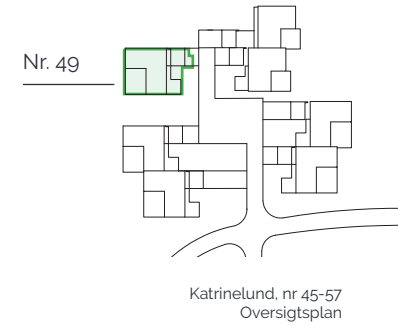
Katrinelund, nr 45-57  
Oversigtsplan



# Katrinelund 49

## Boligplan

Boligtype	1
Værelser	4
Bolig areal	149,5 m <sup>2</sup>
Gårdhave areal	77,5 m <sup>2</sup>
Terrasse	24 m <sup>2</sup>
Skur / Carport areal	31 m <sup>2</sup>
Matrikelareal	357 m <sup>2</sup>



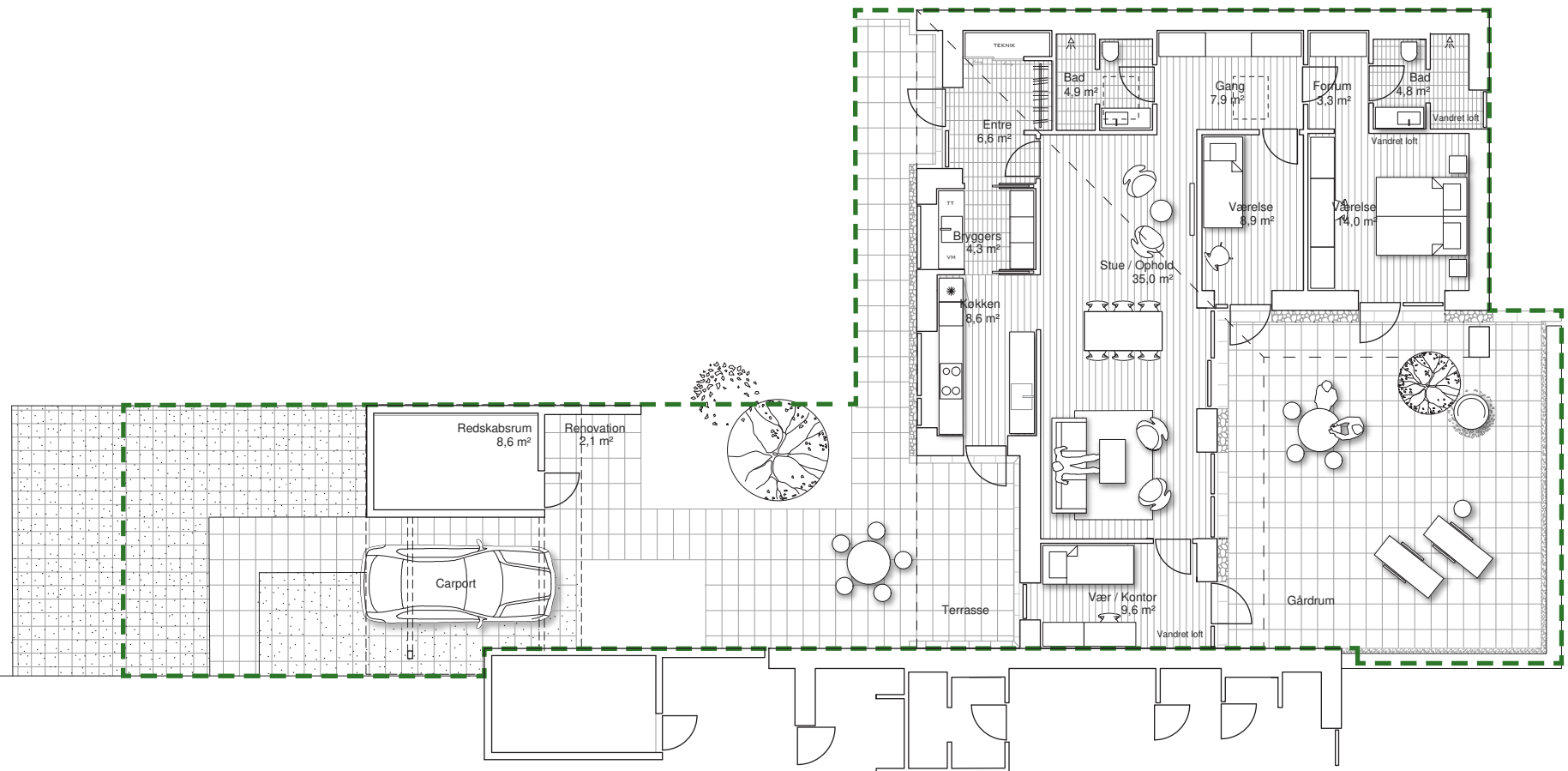
# Katrinelund 51

## Boligplan

Boligtype	3
Værelser	4
Bolig areal	134,5 m <sup>2</sup>
Gårdhave areal	57,5 m <sup>2</sup>
Terrasse	25 m <sup>2</sup>
Skur / Carport areal	31 m <sup>2</sup>
Matrikelareal	352 m <sup>2</sup>



Katrinelund, nr 45-57  
Oversigtsplan



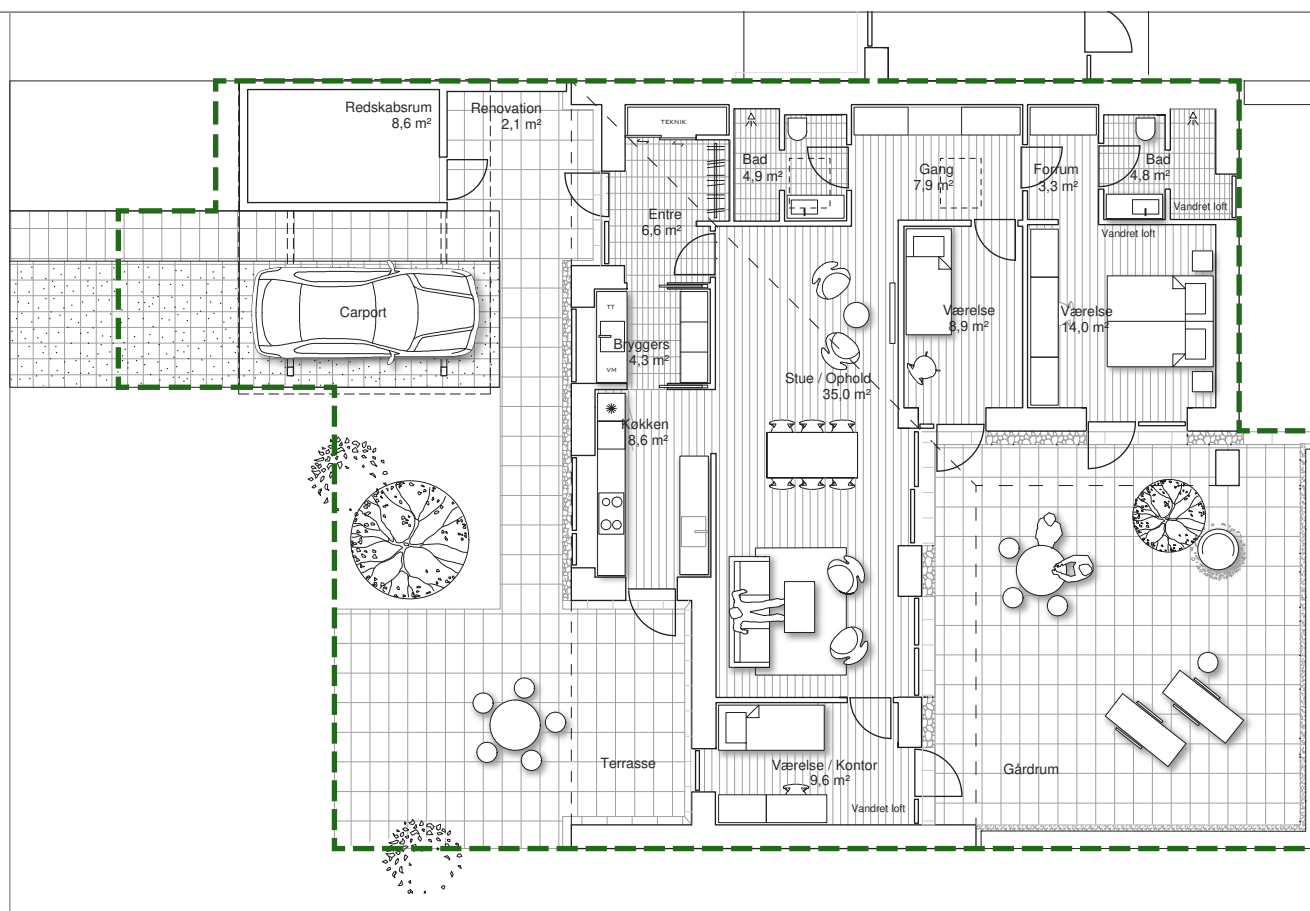
# Katrinelund 53

## Boligplan

Boligtype	3
Værelser	4
Bolig areal	134,5 m <sup>2</sup>
Gårdhave areal	57,5 m <sup>2</sup>
Terrasse	25 m <sup>2</sup>
Skur / Carport areal	31 m <sup>2</sup>
Matrikelareal	323 m <sup>2</sup>



Katrinelund, nr 45-57  
Oversigtsplan



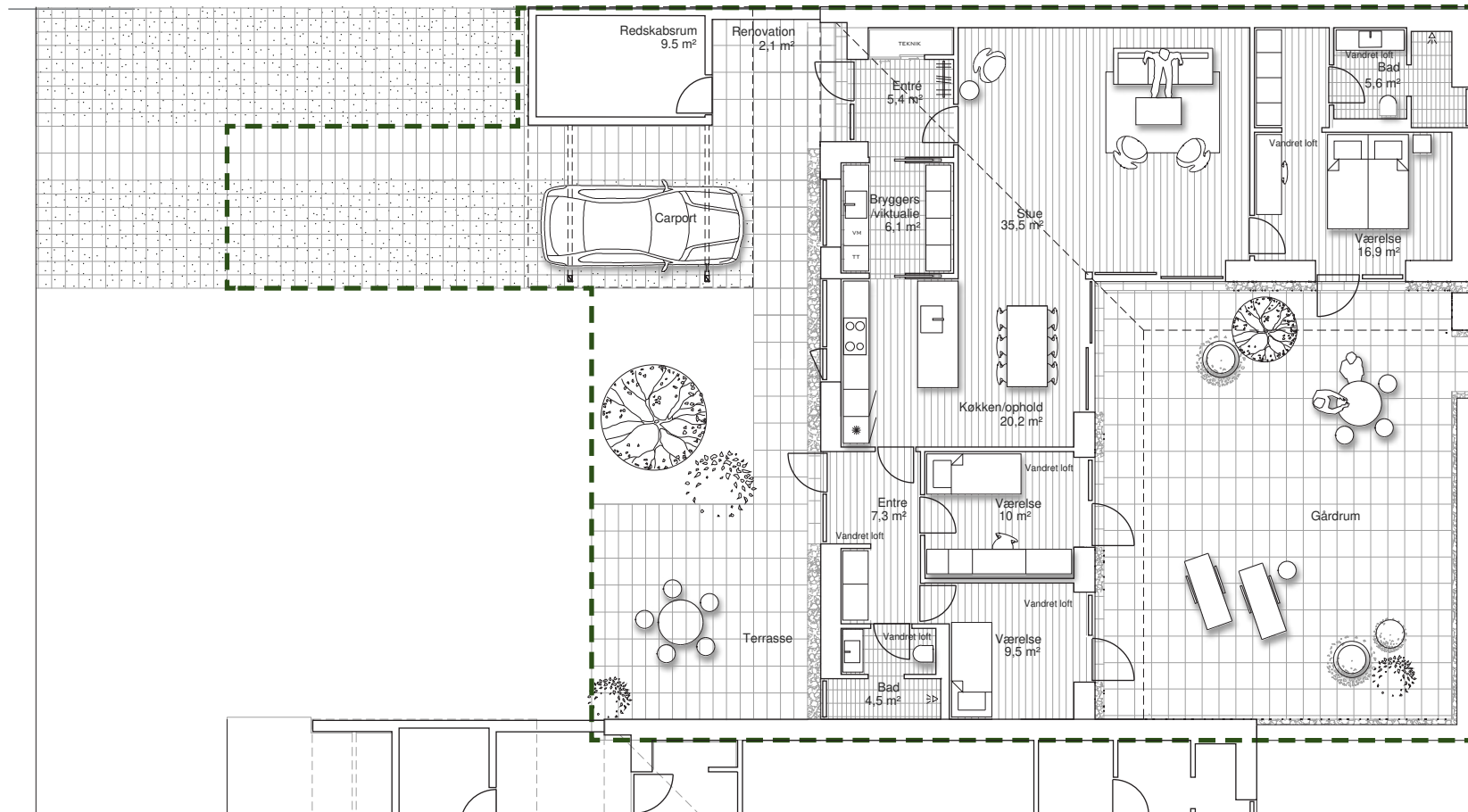
# Katrinelund 55

## Boligplan

Boligtype .....	1
Værelser .....	4
Bolig areal .....	149,5 m <sup>2</sup>
Gårdhave areal .....	77,5 m <sup>2</sup>
Terrasse .....	24 m <sup>2</sup>
Skur / Carport areal .....	31 m <sup>2</sup>
Matrikelareal .....	369 m <sup>2</sup>



Katrinelund, nr 45-57  
Oversigtsplan





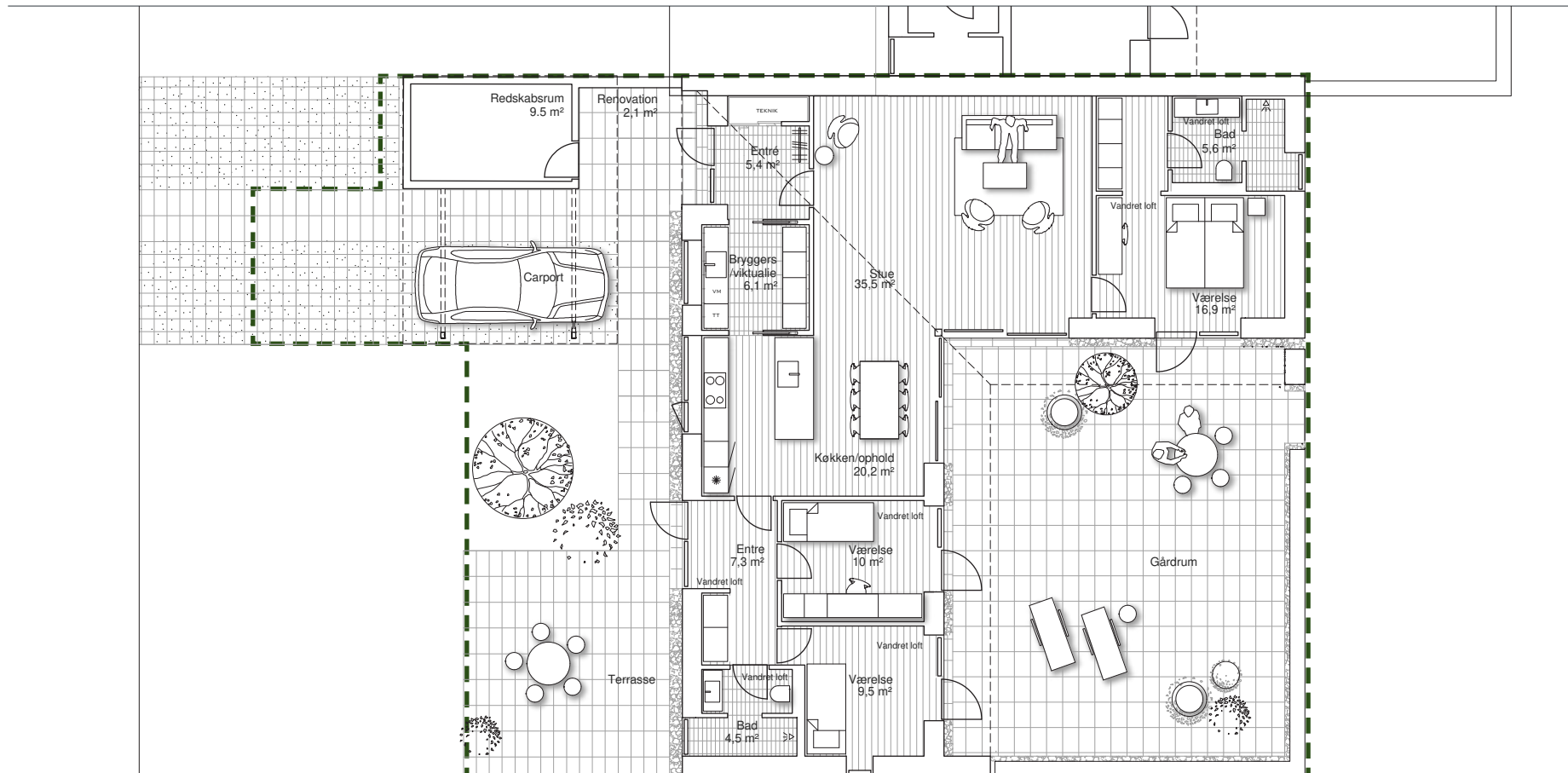
# Katrinelund 57

## Boligplan

Boligtype	1
Værelser	4
Bolig areal	149,5 m <sup>2</sup>
Gårdhave areal	77,5 m <sup>2</sup>
Terrasse	24 m <sup>2</sup>
Skur / Carport areal	31 m <sup>2</sup>
Matrikelareal	357 m <sup>2</sup>



Katrinelund, nr 45-57  
Oversigtsplan



# Katrinelund - Type 1

Ankomstfacade (vejledende)

Hus nr.: 45 - 47 - 49 - 55 - 57



# Katrinelund - Type 3

Ankomstfacade (vejledende)

Hus nr.: 51 - 53



# Katrinelund

Gårdhave (vejledende for type 1 og 3)

Hus nr.: 45 - 57



# Katrinelund

Køkken (vejledende for type 1 og 3)

Hus nr.: 45 - 57





TIRSBÆK BAKKER™

B R E D B A L L E

# MATERIALEBESKRIVELSE

G ÅRDHAVEHUSE I KATRINELUND

2021

Vedr. Katrine lund - Vej 4

Hus nr. 45-57

## INTRO

### BEBYGGELSEN

Bebyggelsen Katrinelund, tegnet af Ravn Arkitektur, ligger i det smukt kuperede landskab, som tegner den sydligste afgrænsning af Tirsbæk Bakker - en unik placering i første række til naturen med stor sløset udsigt til skov- og markarealer syd for grunden. Fra bebyggelsen er der direkte forbindelse til naturstier i den skovklædte slugt øst for bebyggelsen samt det øvrige veludbyggede stisystem i Tirsbæk Bakker.

Områdets skrånende terræn, har inspireret til en gårdhavebebyggelse, som er organiseret så huse ne følger landskabets bløde kurver og placeret med gårdhave orienteret mod syd.

For at bevare mest muligt af grundens landskabelige karakter er de grønne fælle arealer, som bugter sig op mellem huse nes gårdhave sider, udlagt som park med solitære træer, der vedligeholdes iht. Grundejerforeningens vedtægter.

Ankomsten til Katrine lunds bebyggelse sker via en snoet stamvej, som forbinder bebyggelsens lukkede klynge dannelser og ankomstrum. Hver klynge udformes individuelt gennem beplantning og udformning af ankomstpladserne, så der dannes mindre kvarterer med hver sin identitet i den samlede bebyggelse.

### GÅRDHAVEHUSENE

Alle gårdhavehuse ne er uanset størrelse og type disponerede så værelser og primære opholdsrum har direkte udsyn -og adgang- til den beskyttede sydvendte gårdhave, som bliver huse nes udvendige omdrejningspunkt. En lav mur i gult tegl afgrænser og privatiserer boligernes terrasse områder mod omgivelserne og de grønne fælle arealer, uden at skæmme af for udsigten til naturen.

Gårdhavehuse ne har foruden de lukkede gårdrum, en mindre terrasse på ankomstsiden, hvorfra der er god kontakt til naboer og den husklynge, som huset er en del af. Placeringen af gårdhave og terrasse sikrer, at der her opnås sol på terrassen/ gårdhaven morgen, middag og aften.

Overalt er det tilstræbt at Katrine lund fremstår som en homogen bebyggelse præget af gennemførte løsninger af høj kvalitet; den gule tegl på tag og facader, det sorte træværk, carportene med de integrerede skure, valget af lysamatører og postkasser, udformningen af huse nes private gårdhave er alt sammen med til at sikre at Katrine lund fremstår som en helstøbt kvalitetsbebyggelse i "Bakke me".

### INTERIØR

Gårdhavehuse nes interiør er tilsvarende præget af en tidløs og klassisk materialeholdning.

Materialer og farver er sammensat så huse nes Interiører overalt fremstår lyse og rummelige. I alle primære opholdsrum går loftet til kip og udføres med indbyggede akustikfliser i stue og køkkenområdet. Alle vægge udføres filtede og hvidmalede, og de indvendige døre og vinduesrammer er tilsvarende hvidmalede. Farven på køkken, badinventar og skabslåger er valgt frit efter købers ønske.

Gulvene udføres som egetræsgulve i opholdsrum, køkken samt store entré i Type 1. Der ligger klinke r i bryggers, entre samt badeværelser, hvor ved der opnås en god materiale mæssig sammenhæng mellem huse nes forskellige rum. Alle indeliggende badeværelser får ovenlys

Alle gårdhavehuse nes værelser og opholdsrum får egen adgang til den sydvendte gårdhave, hvilket forstærker formmelsen af gårdhaven som huse ts ekstra private fælle rum. Herved er udsigt til de omkringliggende marker og skove med årstidernes skiftende lys og farvespil.

*Velkommen til Katrine lund.*



# TIRSBÆK BAKKER™

B R E D B A L L E

## MATERIALEBESKRIVELSE

Denne materialebeskrivelse er udarbejdet som en præcisering af kvalitetsniveauet med beskrivelser af de planlagte byggematerialer til gårdhavehuse ne, Ka trine lund i Vejle.

Der tages forbehold for produktændringer, udgående produkter, ændrede myndighedskrav mv.

Materialebeskrivelsen omfatter ligeledes beskrivelse af tilvalgsmuligheder.

## INDHOLDSFORTEGNELSE

4 UDVENDIGE  
MATERIALER Facade  
Døre og vinduer  
Tag  
Tagrende og nedløb

5 UDVENDIGE  
MATERIALER Belægning  
Postkasse  
Vandudtag  
Belysning

6 INDVENDIGE  
MATERIALER Døre og vinduer  
Gulv, vægge og loft

8 KØKKEN Køkken  
Bordplade  
Armatur  
Hårde hvidevarer

9 BADEVÆRELSE Armaturer  
Tilbehør  
Toilet, Brus

10 TEKNISKE  
INSTALLATIONER El  
Belysning  
varme  
Ventilation

11 TILKØB



## UDVENDIGE MATERIALER



### FACADE

Gul tegl fra Egernsund 2.1.15  
Gul VN



### UDVENDIG TRÆBEKLÆDNING

Blindpartier på facade udføres med sortmalet træ



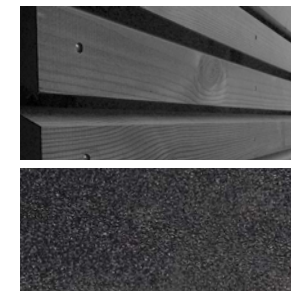
### LÆMUR

Opmures i varierende højder. Læmur opmures i gul tegl, Egernsund 2.1.15 Gul VN, med sort aluafdækning.



### TAG

Engoberet gul teglsten



### SKUR OG CARPORT

Beklædes med sortmalet træ  
Tag udføres med sort tagpap (Uden synlige bjælker)



### HOVEDDØR

Velfac Sort pladedør



### TERRASSEDØR

Velfac  
Farve udv. Granit 80



### VINDUER OG DØRE

Velfac 200 Energi  
Farve udv. Granit 80 Sort



### TAGRENDE OG NEDLØB

Kvartsvings arkitektrender i forpatineret blå/grå zink.  
Nedløbsrør i forpatineret blå/grå zink (fremstår som sort)

## UDVENDIGE MATERIALER - DIVERSE



### BELÆGNING

I gangarealer, anvendes  
Modulfiser IBF, Siena 30x60  
cm.

---

Tilkøb muligt



### BELÆGNING

I gårdhave anvendes  
Modulfiser IBF, Grå 30x60  
cm.

---

Tilkøb muligt



### BELÆGNING

I indkørsel,  
IBF Hollændersten græs-  
armering 20x20 græsareal  
ca. 75%



### POSTKASSE

Allux Holscher, med stativ  
Sort RAL 9005



### VANDUDTAG

Udendørshane til for og  
bagside af hus. Standard  
vandhane



### BELYSNING PÅ FACADE

Nordlux  
Fold, Sort

---

Tilkøb muligt

## INDVENDIGE MATERIALER - DØRE OG VINDUER



### HOVEDDØR

Invendigt  
Hvid RAL 9010



### INDVENDIGE DØRE

Glatte, massive døre med  
stålhåndtag. Hvid standard,  
Swedoor



### DØRGREB, ROSETTER OG DØRSTOP

G-form m/rosetter, Line 18

---

Tilkøb muligt



### FODLISTER

Fodliste 15x43 Fyr  
Færdigmalet Hvid RAL  
9010



### VINDUER OG DØRER

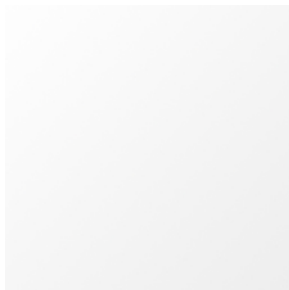
Velfac 200 Energi  
Farve indv. Hvid RAL  
9010



### INDVENDIGE DØRKARME

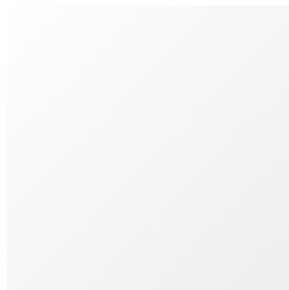
Indfatnings karm  
15x43 Fyr, Færdigmalet Hvid  
RAL 9010

## INDVENDIGE MATERIALER - OVERFLADER



### VÆG OVERFLADER

Vædrum: MBK\_V2620 glans 25, hvid på vægfil  
Øvrige Rum: MBK\_V2620 glans 7, hvid på vægfil



### LOFT

2 x 12,5 mm hvidmalet gips  
MBK\_V1228 glans 5, Hvid.  
Med lydpaneler i stue /  
alrum

Tilkøb muligt



### BUNDPLADER

Vindueskarme i lys sten-  
lade Mocca

Tilkøb muligt



### GULV OG OVERFLADER

På badeværelse  
Colibri Gravel - grå fuge  
Gulv - 60x60 cm  
Vægge 30x60

Tilkøb muligt



### GULV

I alle rum ekskl. badeværelse.  
Tarkett, Pure Eg Nature,  
3 sta vs

Tilkøb muligt

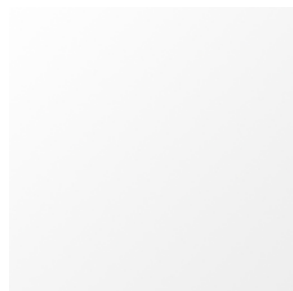
## INDVENDIGE MATERIALER - KØKKEN



### KØKKEN

HTH Mono, Hvid

Tilkøb muligt



### KØKKENBORDPLADE

10 mm homogenlaminat  
Hvid

Tilkøb muligt



### HÅRDE HVIDEVARER

Indbygningsovn  
Siemens IQ100  
HB010FBROS

Tilkøb muligt



### HÅRDE HVIDEVARER

Induktionskogesektion  
Siemens IQ, 80 cm  
ED877FSB1E

Tilkøb muligt



### HÅRDE HVIDEVARER

Integreret køle-/fryseskab  
Siemens IQ100, KI38VV20  
Energieeffektivitetsklasse A+

Tilkøb muligt



### KØKKENARMATUR

Armaturn ved vask, Grohe  
Eurosmart Cosmopolitan et-  
greb, krom med svingtud

Tilkøb muligt



### VASK

Underlimet i homogenlami-  
natbordplade  
Sort vask

Tilkøb muligt



### HÅRDE HVIDEVARER

Erfang indbygget plan i loft,  
Newcastle Medio, Rustfrit /  
hvidlakeret, 900x500 mm



### HÅRDE HVIDEVARER

Integreret opvaskemaskine  
Siemens IQ100  
SN614X04AE

Tilkøb muligt

## INDVENDIGE MATERIALER - BADEVÆRELSE



### BADEVÆRELSE

HTH mono, Hvid

Tilkøb muligt



### ARMATUR

Armatur ved vask, Grohe  
Concetto, Krom

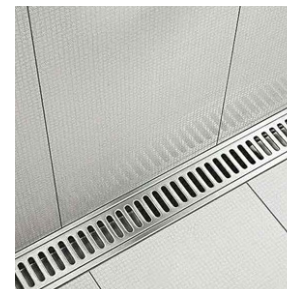
Tilkøb muligt



### BETJENING

Cisterne skjult,  
Geberit dobbeltskyl, Krom

Tilkøb muligt



### AFLØB I BRUS

Afløb, classic line, Uni drain  
børstet rustfri stål



### SPEJL

'Svævende' spejl på væggen,  
samme bredde som skabs-  
inventar

Tilkøb muligt



### VASK

Vask og bordplade - helstøbt  
Hvid

Tilkøb muligt



### TOILET

Toilet, Duravit Starck 3,  
væghængt, hvid og softluk



### TILBEHØR

Damixa toiletpaperholder,  
Hansgrohe kroge, logic clas-  
sic, Krom

Tilkøb muligt



### ARMATUR - BRUS

Grohe Rainshower classic  
130, Euphoria Cosmopolitan  
180, Grohtherm Cosmopoli-  
tan termostat, Krom

Tilkøb muligt

## TEKNISKE INSTALLATIONER



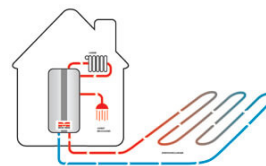
### ELINSTALLATION

Indendørs kontakter  
LK Fuga, Hvid



### ELINSTALLATION

Udendørs kontakter  
LK Fuga, Grå



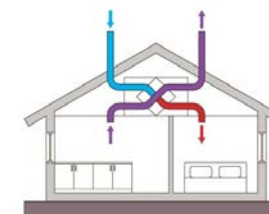
### JORDVARME

Vølund 1255



### VARMESYSTEM

Gulvarme med varme-  
styriingspanel i alle rum



### VENTILATION

Balanceret decentralt venti-  
lationsanlæg  
Genvex 375

Tilkøb muligt

## BELYSNING



### SPOTLIGHTS - BAD

LED -Loftmonterede spots,  
planforsænket -  
Luna Quick install 230V GU10  
IP44, Hvid

# TILKØBSLISTE

## Tilkøb



### GULV

I alle rum ekskl. badeværelse.  
Tarkett, Pure Eg Nature,  
Plank

**Frist: 20 uger før indflytning**



### GULV OG OVERFLADER

På badeværelse  
Fx natursten

Tilvalg efter aftale

**Frist: 24 uger før indflytning**



### BUNDPLADER

Vindueskarme  
Fx natursten

Tilvalg efter aftale

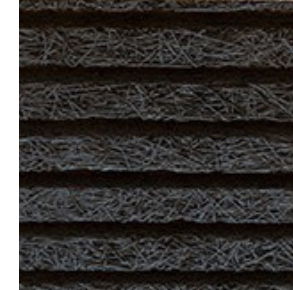
**Frist: 24 uger før indflytning**



### LOFT I OPHOLDSRUM

Loft. Køkken/stue  
Troldekt Contrast Ultrafin  
Sort,  
9 lister i Birkefiner pr. plade

**Frist: 28 uger før indflytning**



### LOFT I ØVRIGE RUM

Loft i øvrige rum  
Sort troldekt Line,  
9 spor pr. plade

**Frist: 28 uger før indflytning**

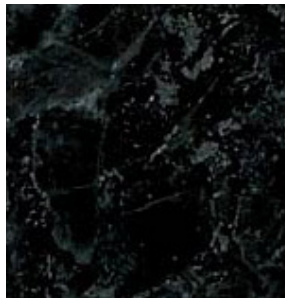


### KØKKEN

HTH

Tilvalg efter aftale

**Frist: 20 uger før indflytning**



### KØKKENBORDPLADE

Natursten, kompakt laminat  
eller rustfri stål

Tilvalg efter aftale

**Frist: 20 uger før indflytning**



### VASK

Tilvalg efter aftale

**Frist: 20 uger før indflytning**



### KØKKENARMATUR

Armatur ved køkkenvask  
monteret i bordplade  
VOLA, mat sort  
Alternativ: Fx Cassøe, mat  
sort

Tilvalg efter aftale

**Frist: 20 uger før indflytning**



### HÅRDE HVIDEVARER

Indbygningsovn, induktions-  
kogesektion, integreret  
opvaskemaskine og inte-  
greret køle-/fryseskab

Tilvalg efter aftale

**Frist: 20 uger før indflytning**



## TILKØBSLISTE - BADEVÆRELSE



### ARMATUR

Vola, mat sort

Mulighed for alternativer:

Fx Cassøe, mat sort

Tilvalg efter aftale

**Frist: 20 uger før indflytning**

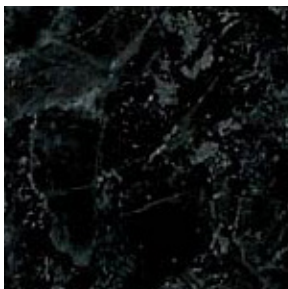


### BETJENING

Side-by-side knapper

Vola, mat sort

**Frist: 20 uger før indflytning**



### BORDPLADE BAD

Natursten eller kompakt laminat

Tilvalg efter aftale

**Frist: 20 uger før indflytning**



### SPEJL

Integreret i væg

**Frist: 20 uger før indflytning**



### TILBEHØR

Vola, mat sort.

Tilvalg efter aftale

**Frist: 20 uger før indflytning**



### ARMATUR - BRUS

Vola, mat sort

Mulighed for alternativer:

Fx Cassøe, mat sort

Tilvalg efter aftale

**Frist: 20 uger før indflytning**



### BADEVÆRELSE

HTH

Tilvalg efter aftale

**Frist: 20 uger før indflytning**

## TILKØBSLISTE - UDENDØRS BELYSNING

Tilkøb



### BELYSNING PÅ FACADE

Wever & Ducre  
Box 1.0

**Frist: 28 uger før indflytning**



### BELYSNING PÅ HALVMUR

Belysning på mur i gårdhave  
Wever & Ducre  
Central 1.0

**Frist: 28 uger før indflytning**



### SPOTS

Spots under udhæng etc.  
Wever & Ducre  
Ray 1.0

**Frist: 28 uger før indflytning**



### PULLERT

Wever & Ducre  
Palos 1.0

**Frist: 28 uger før indflytning**



### ELINSTALLATION

Kontakter, LK Fuga Slim  
Mulighed for tilkøb af ekstra  
stikkontakter, lampeudtag,  
spots m.v.  
Tilvalg efter aftale

**Frist: 28 uger før indflytning**



### TERRASSEBELÆGNING

Håndlavede spanske gul-  
vtegl,  
fuger udføres i hvid fugesand

**Frist: 12 uger før indflytning**



### DØRGREB, ROSETTER OG DØRSTOP

Dørgreb i massiv messing  
Supersonic H1052Sort

Tilvalg efter aftale

**Frist: 20 uger før indflytning**