

# 15 rækkehuse, Jullianelund, Vejle

**SIEMENS**

**A****A G E****B****A G E****iQ300**  
Indbygningsovn, 60 x 60 cm, Sort  
HB272ABB0

Fremskynd madlavning med hurtig opvarmning. Ovn har activeClean® - pyrolytisk selvrens der forvandler snavs til aske, som derefter nemt kan tørres af med en klud.

- activeClean® – pyrolytisk selvrens.
- **LED-Touchcontrol:** Nem at bruge, uden nogen knapper.
- 3D hotAir Plus – jævn fordeling af varmen i op til tre forskellige niveauer giver dig perfekte resultater.
- **humidClean Plus:** Hurtig rengøring af snavs og madrester, der blødgøres med damp af sæbevand. Så er de nemmere at tørre væk.
- cookControl10 - ti automatiske programmer som garanterer et godt resultat.

**Tekniske data**

- Installation: Indbygning
- Integreret rengøringsystem: Pyrolytisk +Hydrolytisk
- Nichemål ved indbygning (H x B x D): 585-595 x 560-568 x 550
- Produktmål (HxBxD): 595 x 594 x 548
- Dimension af pakket produkt: 675 x 660 x 690
- Kontrolpanelmateriale: Glas
- Dørmateriale: Glas
- Nettovægt: 37,2
- Anvendelig volumen (af hulrum): 71
- Tilberedningsmetode: Over-/undervarme, Pizzaindstilling, skånsom varmluft, Stor grill, Undervarme, Varmluft, Varmluft/ Impulsgrill
- Temperaturkontrol: elektronisk
- Antal indvendige lamper: 1
- Længde på elledning: 120,0
- EAN-kode: 4242003931479

**iQ300**  
Integrerbart køle-/fryseskab, 177.2 x 54.1 cm, glidende hængsel  
KI86NVSE0

Indbygget køle-/fryseskab med hyperFresh-system, der holder maden frisk i længere tid, og takket være noFrost vil det ikke være nødvendigt at afrime fryseren.

- **noFrost:** sig farvel til at bruge søndagen på at afrime fryseren.
- **LED-lys:** klar, jævn belysning, der hjælper dig til tjekke dit køleskabs indhold på et øjeblik.
- **bottleRack:** opbevar dine flasker sikkert og inden for nem rækkevidde.
- **superFreezing:** fryser selv større mængder mad lynhurtigt.
- autoAirflow – sikrer en jævn, kølig temperatur, som holder dine råvarer friske i længere tid.

**Tekniske data**

- Energiklasse: E
- Gennemsnitligt, årligt energiforbrug i kilowatt-timer pr. år (kWh/a): 234
- Samlet volumen af fryserum: 76
- Samlet volumen af kølerum: 184
- Luftbåren, akustisk støjemission: 35
- Luftbåren akustisk støjemissionsklasse: B
- Installation: Indbygning
- Mulighed for dekoplade: Ikke muligt
- Højde: 1772
- Bredder på produktet: 541
- Dybde på produkt: 548
- Nichemål ved indbygning (H x B x D): 1775.0 x 560 x 550
- Nettovægt: 51,9
- Strømstyrke: 10
- Dørhængsling: Højrehængt, vendbar
- Elementspænding: 220-240
- Frekvens: 50
- Længde på elledning: 230,0
- Antal kompressorer: 1
- Antal uafhængige kølesystemer: 1
- Indvendig ventilator køleafsnit: Nej
- Vendbar dør: Ja
- Antal justerbare hylder i køleafsnit: 3
- Hylder til flasker: Ja
- EAN-kode: 4242003894569

**iQ500**  
Induktionskogeplade med indbygget emfang, 80 cm, overflademontage med ramme  
ED877HQ26E

Induktionskogeplade i flot design med helintegreret emhætte.

- combiZone – kombiner to induktionszoner, og få plads til selv ekstra store gryder.
- **touchSlider:** Den fulde kontrol over kogepladerne er lige ved hånden.
- The inductionAir Plus garanterer minimal støj - uden at gå på kompromis med ventilationsydelsen.

**Tekniske data**

- Produktfamilie: Kogesektion glaskeramik
- Installation: Indbygning
- Energiinput: El
- Nichemål ved indbygning (H x B x D): 223 x 750-750 x 490-490
- Bredder på produktet: 812
- Produktmål (HxBxD): 223 x 812 x 520
- Dimension af pakket produkt: 431 x 950 x 672
- Nettovægt: 25,6
- Bruttovægt: 32,0
- Restvarmeindikator: ja
- Placering af kontrolpanel: Front
- Grundlæggende overflademateriale: Glaskeramik
- Farve, overflade: Sort
- Længde på elledning: 110,0
- Sealed Burners: Nej
- Boost-funktion til gryder: Alle kogezone
- Styrke i andet varmeelement: 3.6
- Antal hastighedsindstillinger: 9-trin + 2 intensive
- Maksimalt udsugningsluft: 500
- Maksimal udsugning intensiv ved recirkulation: 595.0
- Maksimal udsugning ved recirkulation: 487
- Maksimalt udsugningsluft intensiv: 622
- Lydniveau: 69

**iQ300**  
Fuldt integrerbart opvaskemaskine, 60 cm  
SN636X06KE

Opvaskemaskine med plads til 13 standardkuverter og varioSpeed Plus program, som forkorter opvaske- og tørretid med op til 66 %. Innovativ teknologi, der giver intelligent brugervenlighed og perfektion ned til hver detalje.

- varioSpeed Plus giver et skinnende resultat med op til 66 % kortere opvaske-tid.
- varioFlex-kurve og varioDrawer-topkurv. Fleksibel og nem fyldning med Siemens innovative kurve.
- varioFlex kurv med nedfældelige tallerkenstøtter og fleksible hylder giver ekstra plads.
- varioDrawer-topkurv – et ekstra fyldningsniveau til bestik, køkkenredskaber og mindre køkkenting.
- infoLight lyser med et blåt lys på gulvet, når programmet er igang, og slukker når opvasken er færdig.

**Tekniske data**

- Energiklasse: E
- Energiforbrug for 100 opvaske på Eco-programmet: 94
- Maksimalt antal kuverter: 13
- Vandforbrug for eco-programmet i liter pr. cyklus: 9,5
- Programmets varighed: 3:30
- Luftbåren, akustisk støjemission: 46
- Luftbåren akustisk støjemissionsklasse: C
- Installation: Indbygning
- Højde på aftagelig topplade: 0
- Produktmål: 815 x 598 x 550
- Nichemål ved indbygning (H x B x D): 815-875 x 600 x 550
- Dybde med åben dør 90 grader: 1150
- Regulerbare ben: Ja - alt forfra
- Maksimal regulering af stilleben: 60
- Justerbar sokkel: Både vandret og lodret
- Nettovægt: 36,8
- Bruttovægt: 38,6
- Strømstyrke: 10
- Længde på elledning: 175,0
- Tilgangsslange, længe: 165
- Længde afløbslange: 190
- EAN-kode: 4242003937105



**iQ300**  
Udstødningsæt  
HZ9VDKE1

**Tilbehørsstartsæt til installation af kanaludsugning til bordpladedybder på 60 cm eller mere.**

- Tilbehørsstartsæt til installation af kanaludsugning til din kogeplade med integreret emfang i køkkener med bordpladedybder på 60 cm eller mere.
- 4 højtydende, støjsvage akustiske filtre til markant lavere støjniveau og stærkt forbedret psykoakustik.
- Lodret 90° "S" bøjet fladt kanalelement (han)
- Forbindelsesstykke (hun) til at kombinere flade kanalstykker (han)
- Lige rørstykke (han, 500 mm)

**Tekniske data**

- Dimension af pakket produkt: 175 x 400 x 595
- Palledimensioner: 103.5 x 80.0 x 120.0
- Standardantal enheder pr. palle: 20
- Nettovægt: 1,7
- Bruttovægt: 2,6
- EAN-kode: 4242003916124

**iQ300**  
Fladkanal, # 150 mm,  
forbindelsesbøsning, hun  
HZ9VDSS1

**Installationstilbehør til et optimalt matchende udsugningssystem.**

- Koblingsstykke til han-dele.
- Koblingsstykke (hun) til at forbinde andre kanalstykker (han).
- Integrerede pakninger til komplet lufttæthed uden behov for tape. Aerodynamisk optimeret til minimeret tab af tryk og maksimal luftgennemstrømningshastighed. Let at forbinde via en klikmekanisme.
- Elementet er i overensstemmelse med Need Flame Test (i henhold til IEC 60695-11-5), V2 brandbarhedsklasse (ifølge UL94).

**Tekniske data**

- Dimension af pakket produkt: 60 x 89 x 272
- Palledimensioner: 95.0 x 80.0 x 120.0
- Standardantal enheder pr. palle: 324
- Nettovægt: 0,1
- Bruttovægt: 0,2
- EAN-kode: 4242003890882

**iQ300**  
Fladkanal, 90 °, vertikal L  
HZ9VDSB2

**Installationstilbehør til et optimalt matchende udsugningssystem.**

- Vertikal 90° bøjning med stor radius til kanalføring bag bagpaneler/møbler (fra 70cm bordpladedybde).
- 90° fladkanalbøjning (han) til vertikal installation med stor radius.
- Aerodynamisk optimeret til minimeret tab af tryk og maksimal gennemstrømningshastighed. Let at skære og let at tilslutte via kontaktstykket (hun).
- Elementet er i overensstemmelse med Need Flame Test (i henhold til IEC 60695-11-5), V2 brandbarhedsklasse (ifølge UL94).

**Tekniske data**

- Dimension af pakket produkt: 170 x 185 x 235
- Palledimensioner: 175.0 x 80.0 x 120.0
- Standardantal enheder pr. palle: 128
- Nettovægt: 0,4
- Bruttovægt: 0,6
- EAN-kode: 4242003890684

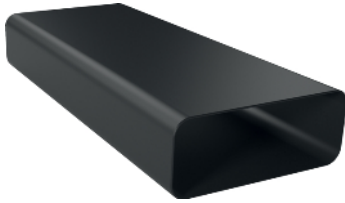
**iQ300**  
Fladkanal, 90 °, horistontal  
HZ9VDSB1

**Installationstilbehør til et optimalt matchende udsugningssystem.**

- 90 ° fladkanal vinkelstykke (han) til vandret installation.
- Aerodynamisk optimeret til minimeret tab af tryk og maksimal gennemstrømningshastighed. Let at skære og let at tilslutte via kontaktstykket (hun).
- Elementet er i overensstemmelse med Need Flame Test (i henhold til IEC 60695-11-5), V2 brandbarhedsklasse (ifølge UL94).

**Tekniske data**

- Dimension af pakket produkt: 130 x 300 x 305
- Palledimensioner: 175.0 x 80.0 x 120.0
- Standardantal enheder pr. palle: 80
- Nettovægt: 0,6
- Bruttovægt: 1,0
- EAN-kode: 4242003890677



**iQ300**  
Fladkanal, 1000 mm  
HZ9VDSM2

**iQ300**  
installationstilbehør  
AD990090

**iQ300**  
Del til luftkanal  
AD850050

**Installationstilbehør til et optimalt matchende udsugningssystem.**

- Lige fladkanal (1.000mm, han)
- Aerodynamisk optimeret til minimeret tryktab og maksimal luftgennemstrømningshastighed. Let at skære i og let at tilslutte via kontaktstykket.
- Elementet er i overensstemmelse med Need Flame Test (i henhold til IEC 60695-11-5), V2 brandbarhedsklasse (ifølge UL94).

- Nødvendig til alle samlinger af rørkomponenter

- Lille tab af luftgennemstrømning som følge af store lamelgitre i rustfrit stål
- Kompakte mål med flad struktur.
- Vandtæt lamelgitter i rustfrit stål.
- Direkte tilslutning af fladkanal 150 mm uden tilslutningsdel
- Indbygget luftspjæld

**Tekniske data**

- Dimension af pakket produkt: 98 x 235 x 1030
- Palledimensioner: 175.0 x 80.0 x 120.0
- Standardantal enheder pr. palle: 48
- Nettovægt: 1,7
- Bruttovægt: 2,0
- EAN-kode: 4242003890660

**Tekniske data**

- Dimension af pakket produkt: 110 x 130 x 180
- Palledimensioner: 70.0 x 80.0 x 120.0
- Standardantal enheder pr. palle: 112
- Nettovægt: 0,1
- Bruttovægt: 0,2
- EAN-kode: 4242006189785

**Tekniske data**

- Dimension af pakket produkt: 180 x 175 x 305
- Palledimensioner: 160.0 x 80.0 x 120.0
- Standardantal enheder pr. palle: 128
- Nettovægt: 1,3
- Bruttovægt: 1,4
- EAN-kode: 4242006189686